

VIBRADOR PORTÁTIL DE ALTA FREQUÊNCIA

CR AF



CARACTERÍSTICAS DO MOTOR ELÉTRICO

Tipo do motor	Monofásico Universal
Tipo do isolamento	Duplo, IP 23
Carcaça	Poliamida 6.6 + 26% GF
Potência	1600 WAT, 2,3 cv
Voltagem	230V ou 110V
Consumo com carga	10A (220V) e 13A (115V)
Velocidade sem carga	18.000 RPM
Velocidade com carga	12.000 RPM
Peso	5,4 Kg
Tipo de conexão para a transmissão	Rosca M36x2

CARACTERÍSTICAS DAS GARRAFAS VIBRATÓRIAS

GARRAFA VIBRATÓRIA						MANGUEIRA E EIXO FLEXÍVEL		PESO TOTAL (kg)
DIAMETRO (mm)	COMPRIMENTO (mm)	PESO (kg)	FORÇA CENTRÍFUGA (kg)	FREQUÊNCIA (V.P.M)	RENDIMENTO (m³/h)	COMPRIMENTO (m)	PESO (kg)	
25	300	1,58	90	14.000	Acima de 10	2,0	4,0	5,58
						4,0	6,0	6,58
38	345	1,9	410	13.500	Acima de 15	2,0	4,0	5,9
						4,0	6,0	6,9



CUIDADOS

- Os motores de acionamento devem ser inspecionados, no mínimo, uma vez por turno, por danos visíveis. Em caso da existência de danos visíveis, interromper de imediato a operação e informar a pessoa responsável.

- Fazer a manutenção preventiva conforme as especificações no manual de instruções.

- Manter a máquina limpa.

A) Verifique e inspecione a rede elétrica de trabalho; tensão da rede; tensão do motor; sentido da rotação do motor e dimensão do cabo elétrico. O proprietário é o responsável pelo bom estado do sistema de alimentação elétrica do equipamento!

B) Todas as conexões devem estar bem isoladas, inclusive após a manutenção diária.

C) Qualquer tipo de manutenção deverá ser feita com o motor desconectado da rede elétrica;

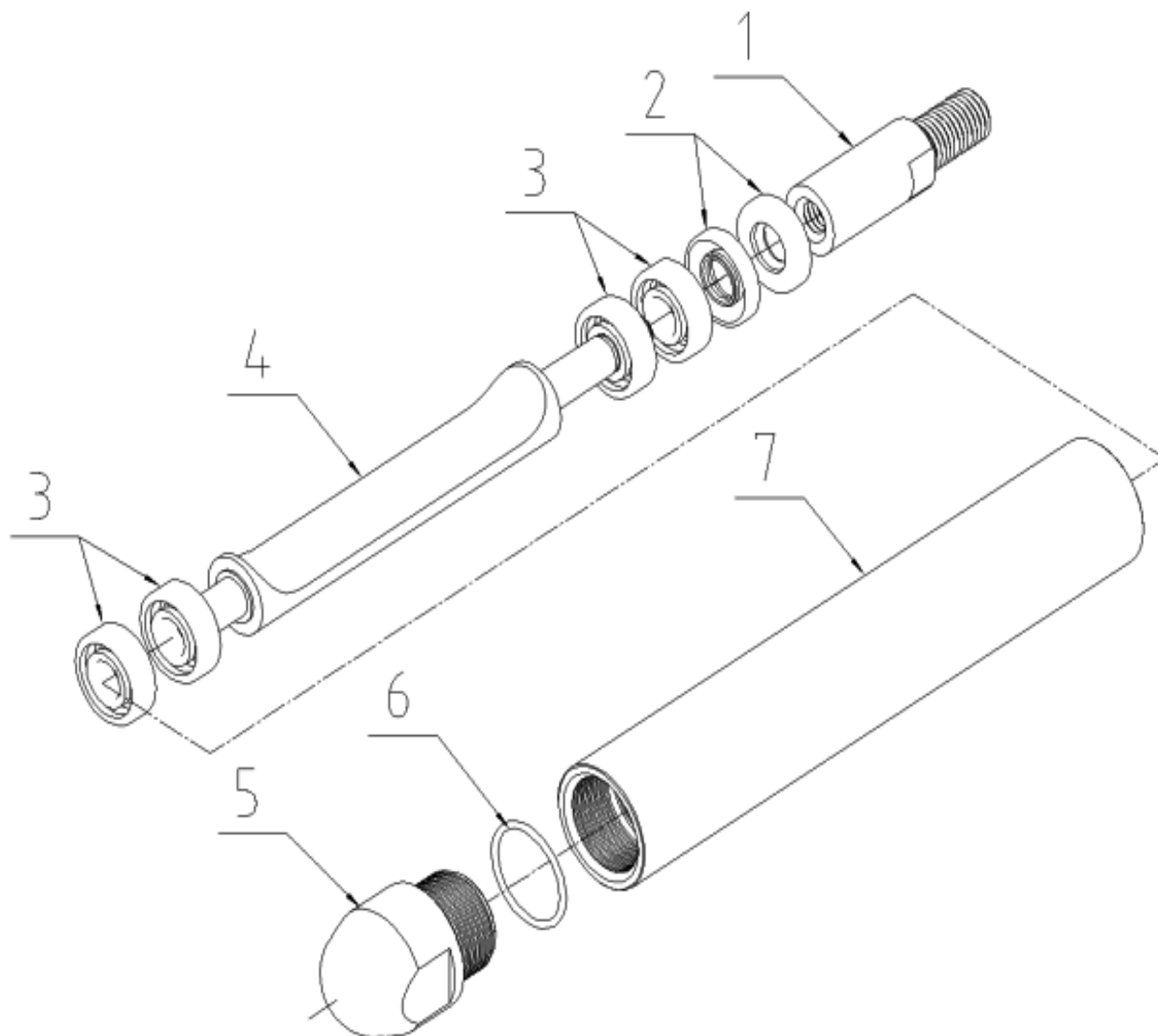
D) Não modifique a instalação elétrica original do equipamento.

E) **ASSEGURE-SE QUE A SUA REDE ESTEJA ATERRADA !**

IMPORTANTE!

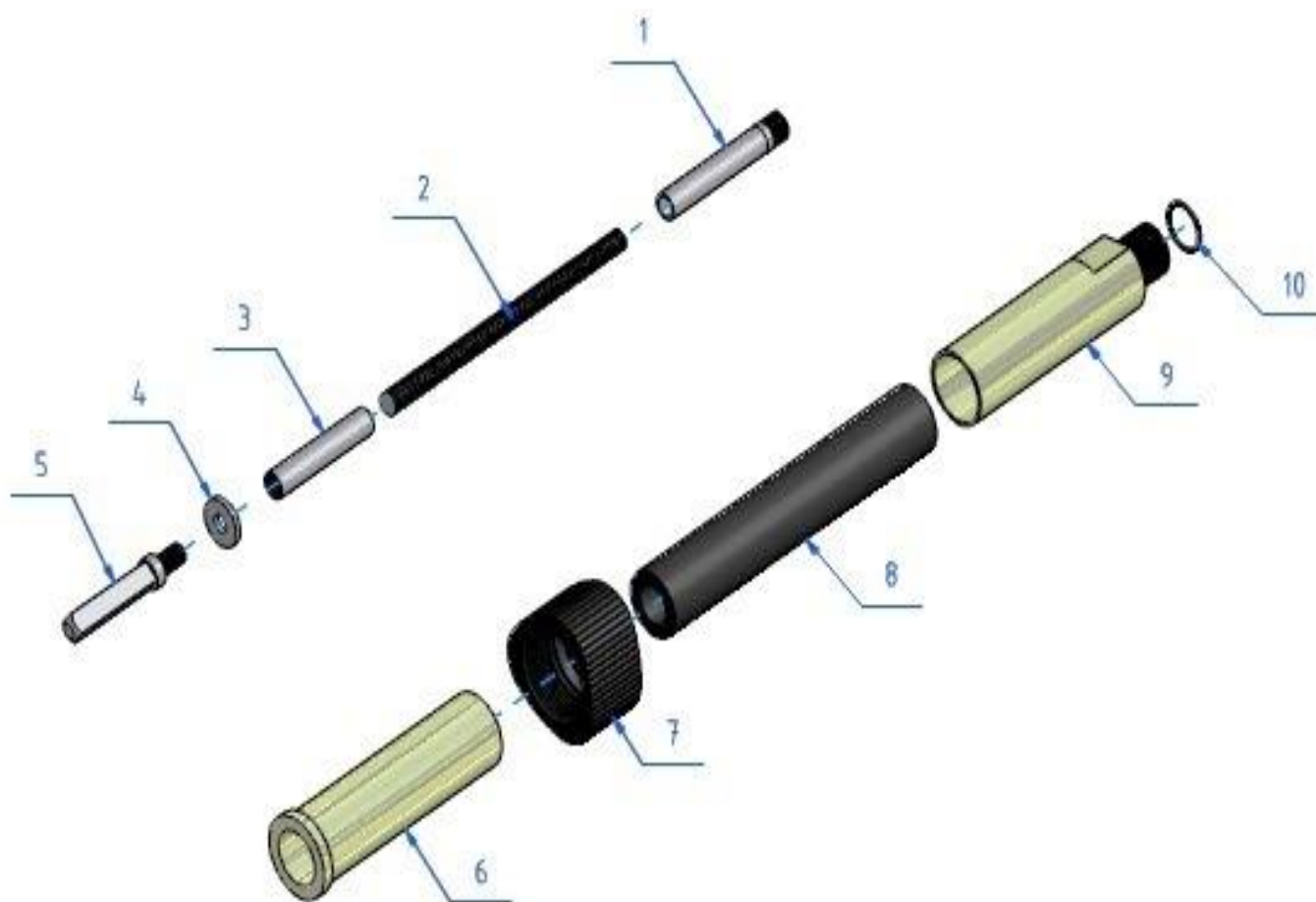
- O OPERADOR DEVERÁ SER MAIOR DE IDADE, ESTAR TREINADO PARA OPERAR ESTE EQUIPAMENTO E SEMPRE UTILIZAR OS EQUIPAMENTOS DE PROTEÇÃO INDIVIDUAL (EPI) OBRIGATORIOS!

CR AF 25



POS	CÓDIGO	QTD	DESCRIÇÃO
1	95309	1	Conexão da garrafa
2	101742	2	Retentor
3	90900903	4	Rolamento
4	95308	1	Rotor
5	95301	1	Ponta
6	101865	1	O´ring
7	95307	1	Tubo

CR AF 25



POS	COD	QTD	DESCRIÇÃO
1	96552	1	Terminal do eixo
2	5825018		Eixo flexível sem terminal
3	96552	1	Terminal do eixo
4	96532	1	Arruela
5	96301	1	Pino sextavado
6	5895028	1	Terminal mangueira motor
7	5895008	1	Terminal rosqueado
8	5825032	1	Mangueira sem terminal
9	97402	1	Terminal mangueira garrafa
10	101865	1	O'ring
11	97112-1	1	Conjunto mangueira com terminais - 4 mt
12	97141-1	1	Conjunto eixo com terminai - 4 mt
13	97312-1	1	Conjunto mangueira com terminais - 2 mt
14	97341-1	1	Conjunto eixo com terminai - 2 mt

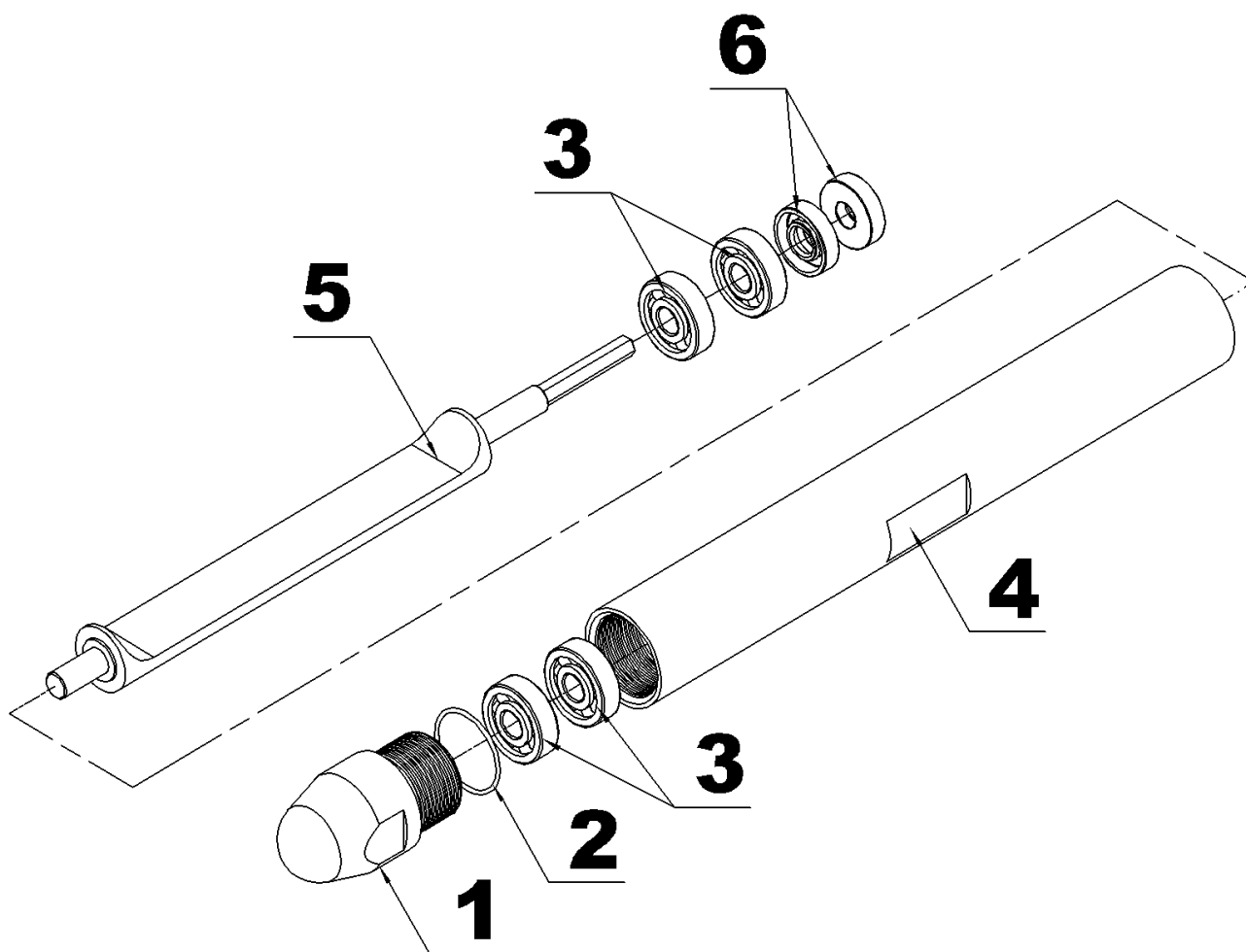
WEBER MASCHINENTECHNIK DO BRASIL

RUA CURT WACKER, 45, BAIRRO - LIBERDADE - CEP: 93332-200, NOVO HAMBURGO - RS - BRASIL

FONE: 51 3587-3044 WEBERMT@WEBERMT.COM.BR

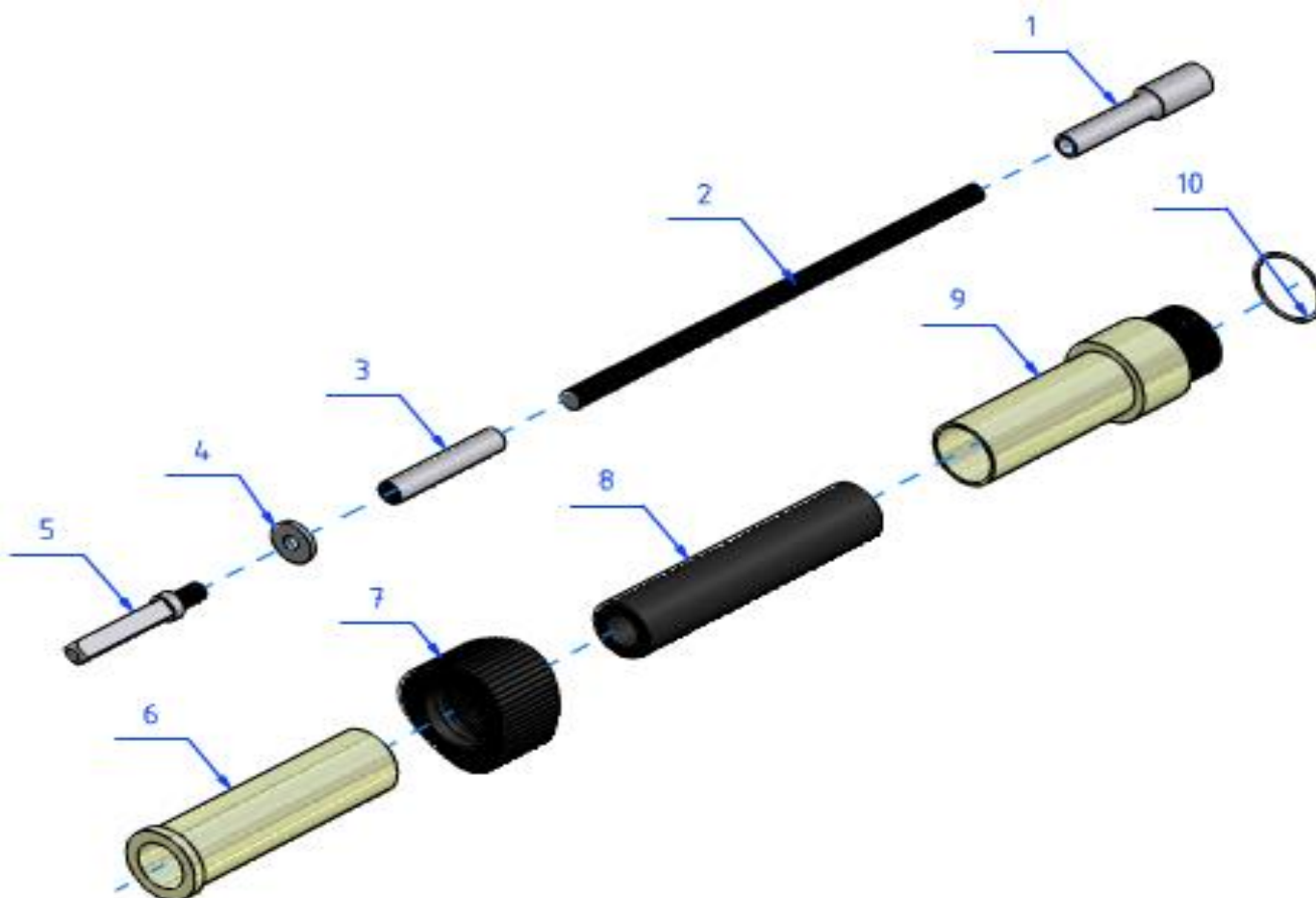
WWW.WEBERMT.COM.BR

CR AF 38



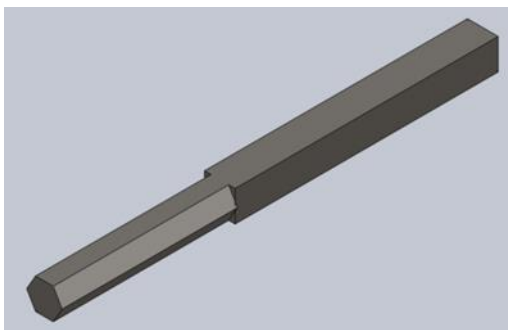
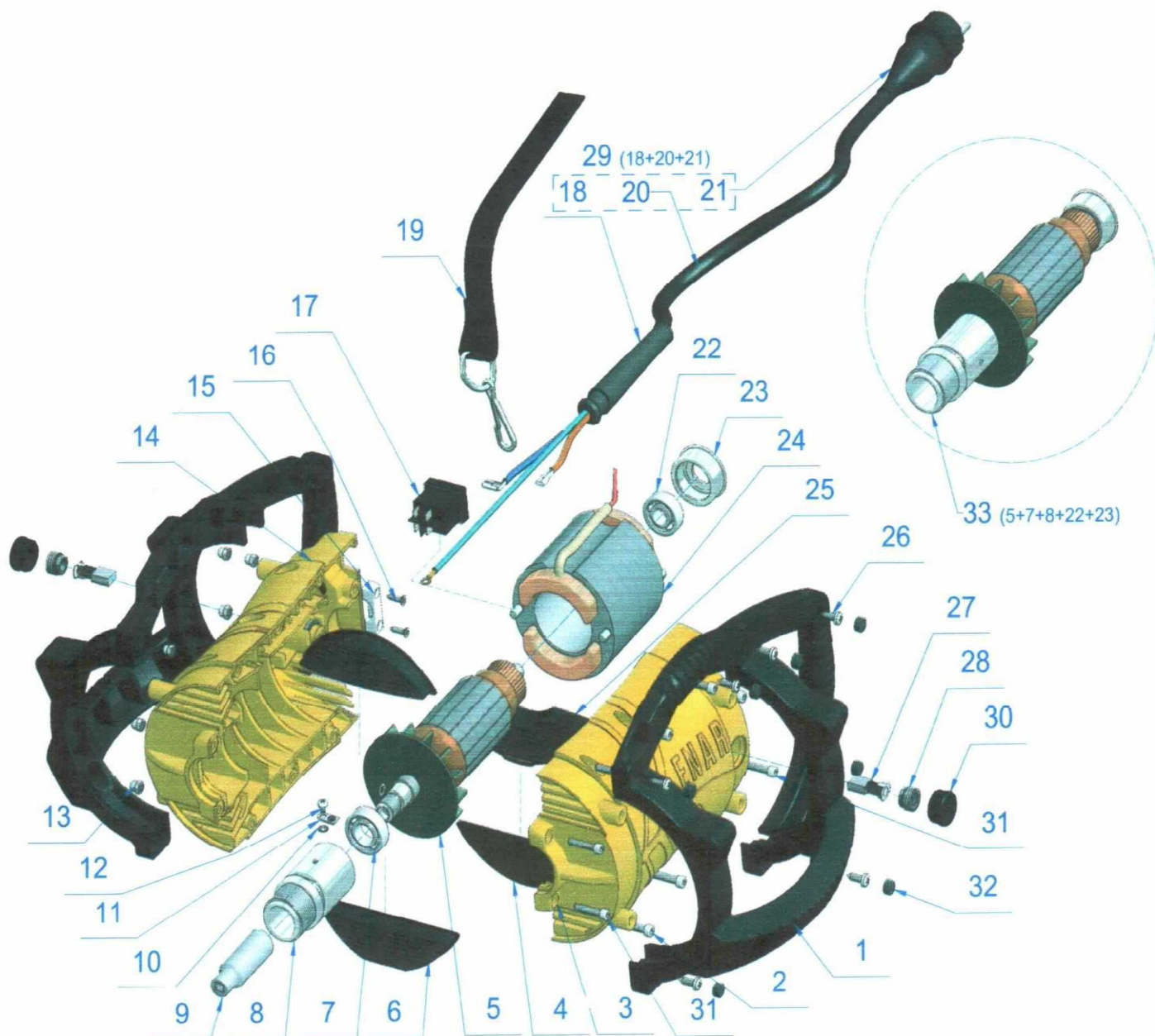
POS	COD WEBER	QTD	DESCRIÇÃO
1	5895003	1	Ponta
2	5835018	1	O´ring
3	5002052	4	Rolamento
4	5895001	1	Tubo
5	5895002	1	Rotor
6	5002053	2	Retentor

CR AF 38



POS	COD	QTD	DESCRIÇÃO
1	5895004	1	Terminal do eixo garrafa
2	5825018	MT	Eixo flexível em Mt
3	96552	1	Terminal conexão do eixo
4	96532	1	Arruela
5	96301	1	Pino sextavado
6	5895007	1	Terminal da mangueira motor
7	5895008	1	Terminal rosqueado
8	5895010	1	Mangueira sem terminais
9	9090803	1	Terminal mangueira garrafa
10	101826	1	O´ring
11	96515	1	Conjunto mangueira com terminais – 4 mt
12	96541	1	Conjunto eixo com terminais – 4 mt
13	96703	1	Conjunto mangueira com terminais – 2 mt
14	96741	1	Conjunto eixo com terminais – 2 mt

MOTOR CRAFM 220V / 110V



Adaptador para intercambiar todos os modelos de vibradores de alta frequência Weber MT.

Código 5825064

MOTOR CRAFM 220V / 110V

POS	COD	QTD	DESCRIÇÃO
1	96202	1	Proteção plástica ASA
2	9090405	6	Parafuso
3	102106	10	Arruela
4	96203	1	Filtro
6	96206	2	Parafuso
7	101160	1	Rolamento
8	96205	1	Conexão ventoinha
9	96208	1	Conexão transmissão
10	102103CB	1	Arruela
11	107236	1	Placa terra
12	102702	1	Parafuso
13	9090404	10	Porca
14	96201C	1	Conjunto carcaça plástica
15	96210	1	Parafuso
16	102500	2	Parafuso
17	103926	1	Botão liga-desliga
19	96211	1	Cinta suporte
22	5002034	1	Rolamento
23	96204	1	Suporte do rolamento
24	126049	1	Estator 230V
24	103804	1	Estator 115V
25	96207	1	Rolamento
26	102535	7	Parafuso
27	9090320	2	Escova de carvão
28	103652	2	Trava da escova
29	96226	1	Cabo elétrico
30	9090037	2	Tampa escovas
31	102306	4	Parafuso
32	96214	7	Tampa parafusos carcaça
33	96221	1	Rotor completo 230V
33	96222	1	Rotor completo 115V

MANUTENÇÃO

MEDIDAS DE DESGASTE PARA GARRAFAS VIBRATÓRIAS

MODELO	DIÂMETRO (mm)	COMPRIMENTO (mm)
25	23,5 (25)	310 (220)
38	36 (38)	330 (335)

- A – As medidas mínimas estão impressas em negrito.
 B – As medidas originais estão entre parênteses.
 C – O tubo deverá ser substituído quando atingir a medida mínima.
 D – A ponta do tubo deverá ser substituída quando atingir a medida mínima.

MOTORES DE ALTA FREQUÊNCIA- CR-AFM

- 1 – Serviços de manutenção nas partes elétricas somente deverão ser efetuados por profissional habilitado.
- 2 – Durante todos os trabalhos de manutenção certifique-se de que o equipamento esteja desconectado da rede elétrica.
- 3 – Em todas as manutenções e substituições somente utilizar peças originais.
- 4 – Não é necessário uma lubrificação periódica nos rolamentos do motor.
- 5 – Inspeccionar as escovas a cada 50 horas de trabalho. Substituir as escovas quando o comprimento útil chegar a 5 mm. Troca das escovas:
 - a) Com uma ferramenta adequada retirar os tampões laterais da carcaça do motor.
 - b) Desrosquear a tampa das escovas utilizando uma chave de fenda. Retirando esta tampa teremos acesso as escovas. Retirar a escova e colocar as novas, efetuando a montagem em processo inverso ao da desmontagem.
 - 1) Inspeccionar as escovas de carvão a cada 100 horas de operação.
 - 2) Limpar periodicamente as aberturas de ventilação da parte frontal e traseira evitando um superaquecimento.
 - 3) Inspeccionar o filtro de ar frequentemente
 - 4) Engraxar o eixo de transmissão a cada 100 horas de operação com graxa de alta temperatura.
 - 5) A cada 300 horas de operação, substituir o óleo da garrafa vibratória. (SAE 20W50)

LOCALIZADOR DE PROBLEMAS NO MOTOR

PROBLEMA	CAUSA / SOLUÇÃO
O motor não funciona	1 - Verifique a corrente elétrica
	2 - Escovas de carvão com desgaste
	3 - Interruptor com defeito
O motor esta esquentando	1 - Limpe as aberturas de entrada e saída de ar e caso necessário substitua o filtro.
	2 - Verifique se os parafusos da carcaça plástica estão bem apertados
O motor funciona lentamente e esquenta	1 - Verifique a tensão e a rede elétrica
	2 - Problema com o a extensão elétrica
	3 - O motor esta com umidade devido ao contato com água.
O motor faz um ruído	1 - Escovas de carvão com desgaste
	2 - Rolamentos com desgaste
	3 - O induzido pode estar em atrito com o estator
	4 - Parafusos da carcaça soltos.

TERMO DE GARANTIA

Estas informações do termo de garantia serão encaminhadas ao cliente através do manual de instruções da máquina Weber MT. Todos os produtos Weber são cuidadosamente inspecionados e testados antes de serem enviados para o comprador. Para eliminar qualquer possível falha resultante desta inspeção, a Weber estabeleceu as seguintes normas de garantia para seus produtos:

1. O Comprador deverá informar diretamente a Weber ou o seu representante de vendas, imediatamente depois de constatado qualquer defeito no equipamento.
2. Logo após esta comunicação a Weber fará uma constatação da reclamação e orientará o cliente quanto ao conserto da máquina.
3. Os equipamentos Weber, que são bens duráveis, possuem uma garantia legal de um ano, 12 meses, contra defeito de fabricação das peças originais Weber.
4. Despesas de mão de obra e transporte correm por conta do cliente, caso a Weber não identifique problemas de fabricação e não aprove o conserto em garantia.
5. Peças sujeitas a desgaste com a utilização freqüente não são incluídas nesta garantia.
6. Motores e acessórios são garantidos pelos seus respectivos fabricantes, não estão incluídos nesta garantia.
7. Esta garantia somente é válida para os equipamentos operados dentro das normas estabelecidas no Manual de instruções.
8. Esta garantia não é válida caso o comprador tenha feito qualquer modificação nos mecanismos dos equipamentos ou efetuado qualquer conserto nas mesmas.
9. Peças de reposição gozam de três (3) meses de garantia.
10. Fica reservado o direito a Weber MaschinentechNIK do Brasil Ltda, de alterar seu produto, ou introduzir modificações sem prévio aviso e sem compromisso de introduzi-las nos produtos anteriormente fabricados.
11. Nossa garantia passa a contar a partir da emissão da nota fiscal ao cliente, emitida pela Matriz ou Filiais. No caso de venda a Revendedor, fica de responsabilidade do revendedor o prazo de garantia ao consumidor final, caso a revenda ocorra após os 12 meses do despacho do equipamento da fábrica ao revendedor.
12. A solicitação de garantia será atendida mediante a apresentação da máquina nos assistente autorizados Weber ou na Fábrica da Weber com nota fiscal de remessa em garantia.
13. A Weber não receberá nenhuma máquina sem nota fiscal. Fica de responsabilidade do comprador emitir a nota fiscal de remessa em garantia ou remessa para conserto.
14. Os defeitos de fabricação, não constituirão em nenhuma hipótese a rescisão de contrato de compra e venda, devolução da nota fiscal, ou indenização de qualquer natureza.
15. Em casos de defeitos de fabricação a Weber se responsabilizará em deixar o equipamento em condição normal de funcionamento, totalmente revisado, num prazo de até 30 dias. Caso o problema persista e não tenha solução a Weber providenciará a substituição do equipamento ao comprador.
16. A Weber não se responsabiliza por problemas decorrentes do transporte não identificados no ato do recebimento e não informados no conhecimento do recebimento de transporte.
17. Siga corretamente as instruções de uso e manutenção constantes no MANUAL DE INSTRUÇÕES.
18. As Peças em garantia são de propriedade WEBER MT.
19. A WEBER MT reserva-se o direito de alterar os termos desta garantia.



Weber MaschinentechNIK do Brasil Ltda.



Certificado de Garantia

Proprietário _____

Endereço _____

Cidade _____ Estado _____

Revendedor _____

Cidade _____ Estado _____

Máquina nº _____ Modelo _____

Este Certificado deve ficar em poder do Proprietário da máquina.