



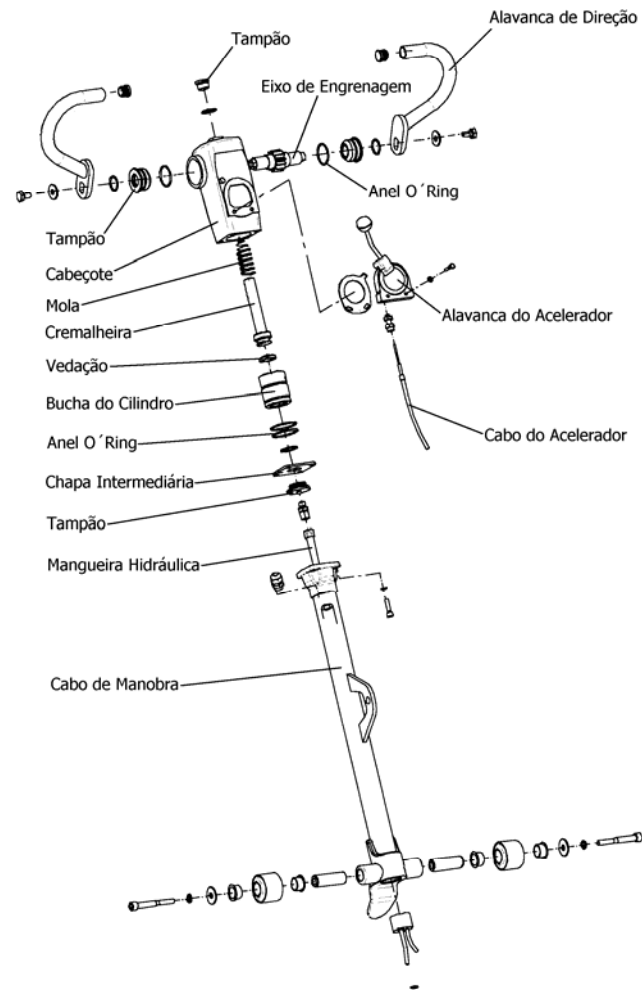
Manutenção de Equipamentos

CR 3 - CR 6

Reversão

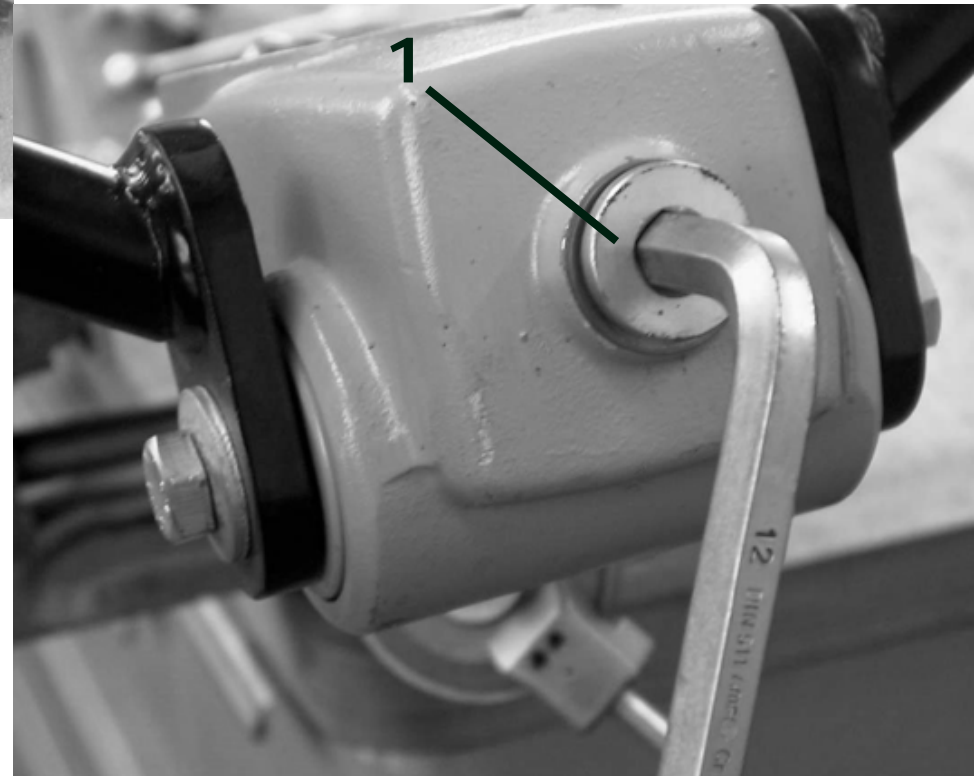
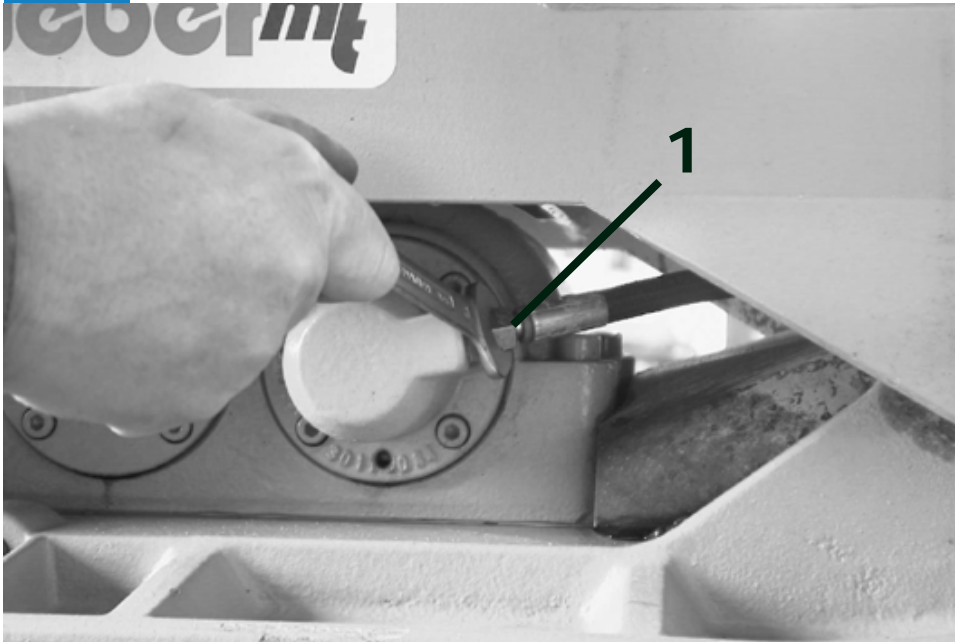
CR 3 - CR 6





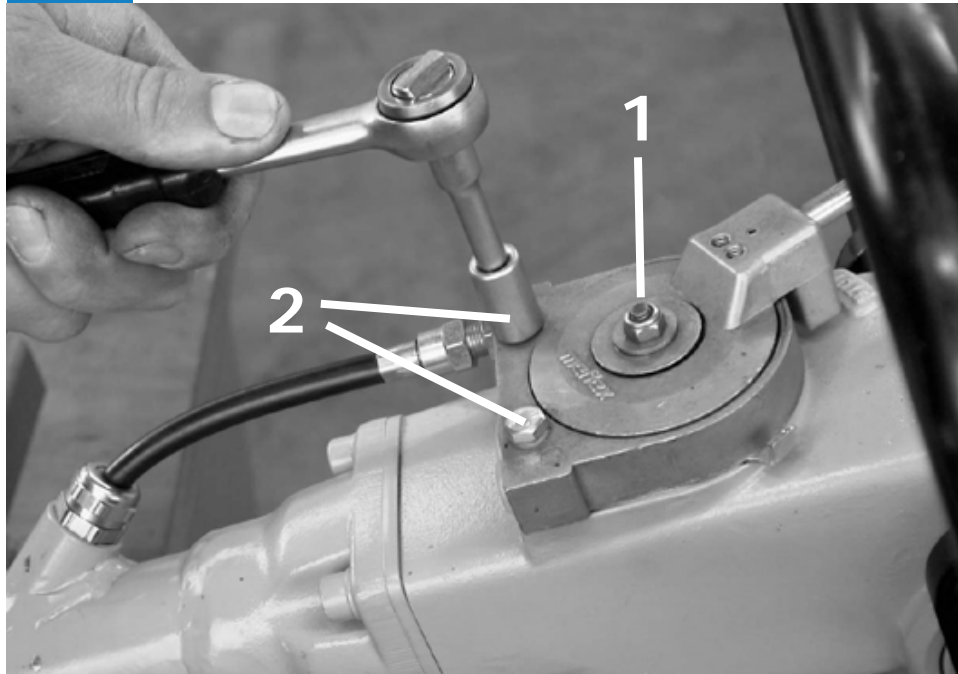
CR 3 - CR 6 - Desmontagem

Desmontar a Mangueira Hidráulica (1) e retirar o óleo.

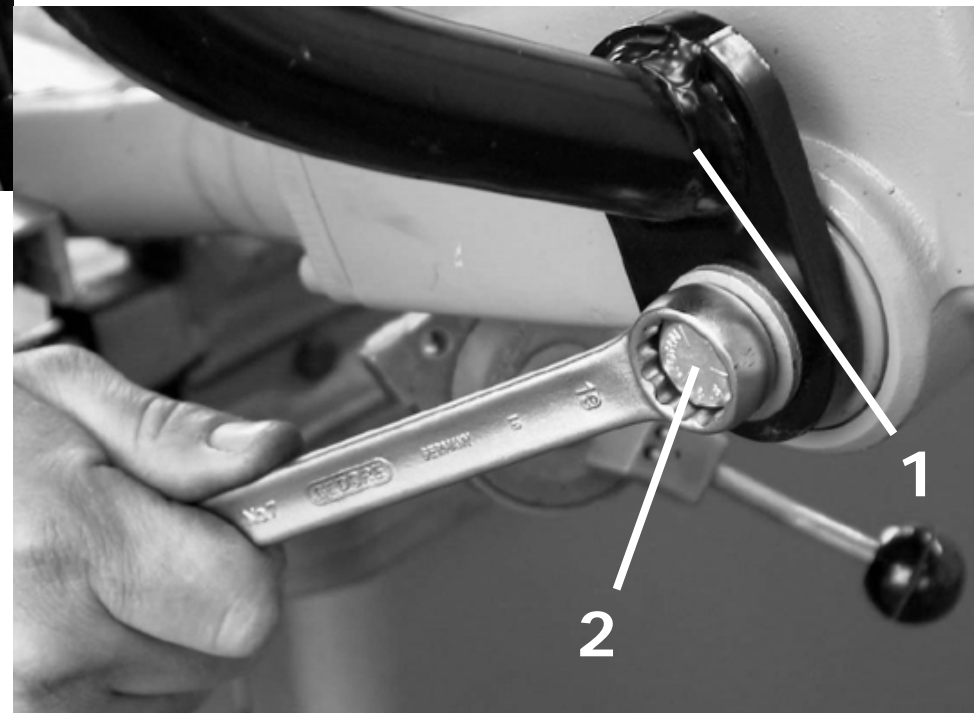


Desmontar o Tampão (1).

CR 3 - CR 6 - Desmontagem

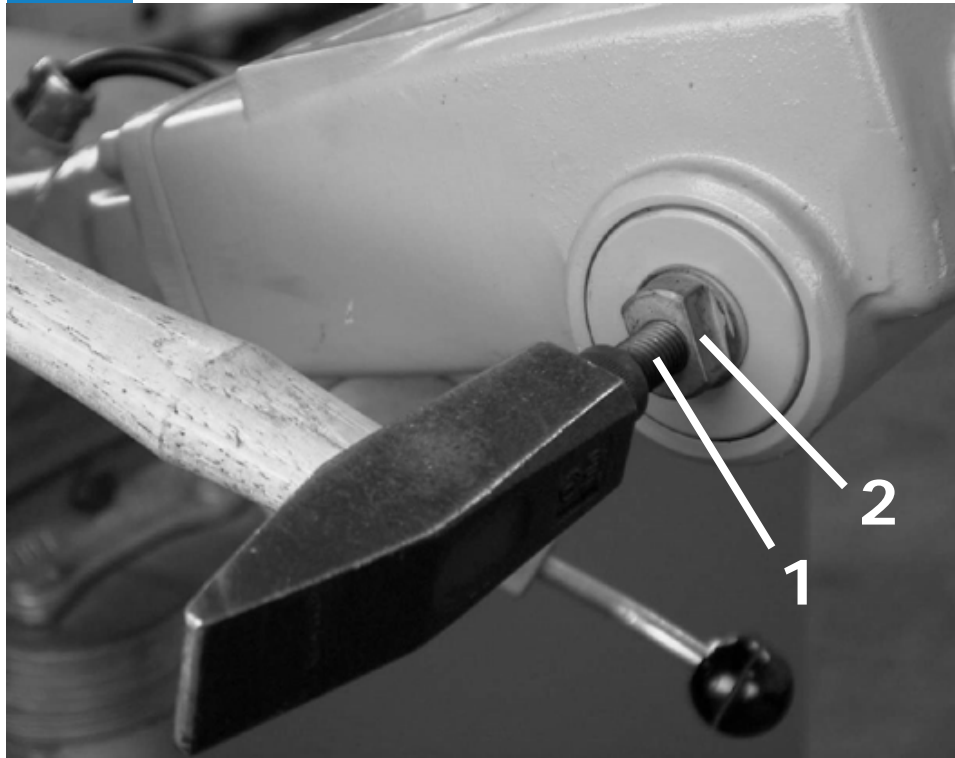


Desmontar a Alavanca do Acelerador (1) soltando os Parafusos (2).



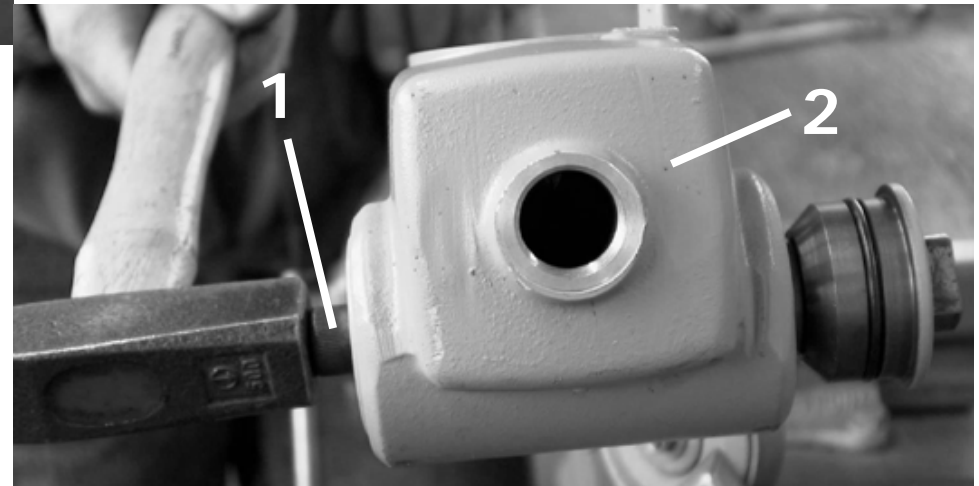
Desmontar a Alavanca de Direção (1) soltando o Parafuso (2).

CR 3 - CR 6 - Desmontagem

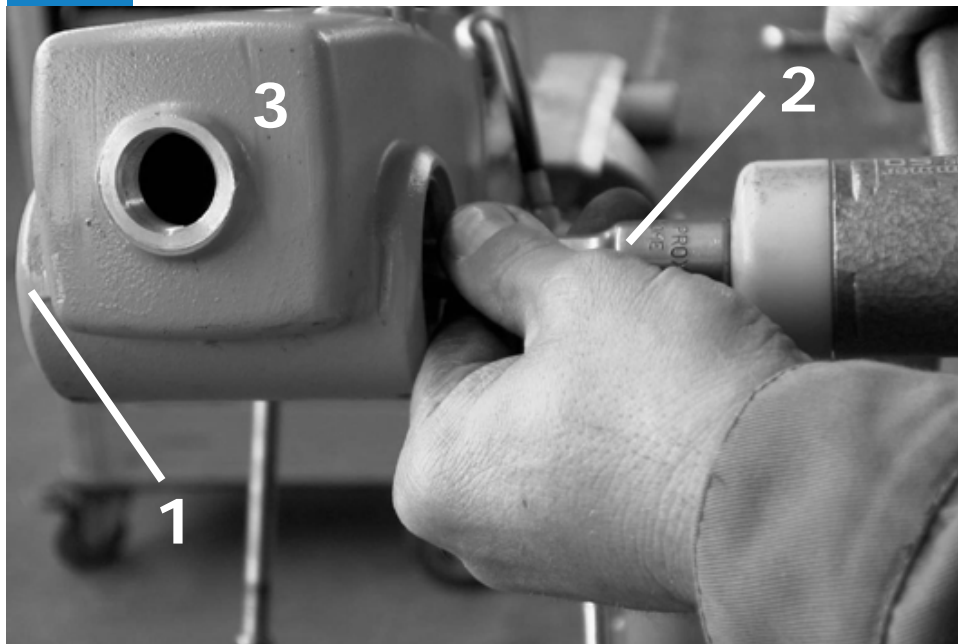


Para não danificar a rosca do Eixo de Engrenagem (2) durante a desmontagem, montar um Parafuso (1) na rosca.

Com leves batidas no Eixo de Engrenagem (1) desmontá-lo do Cabeçote (2).

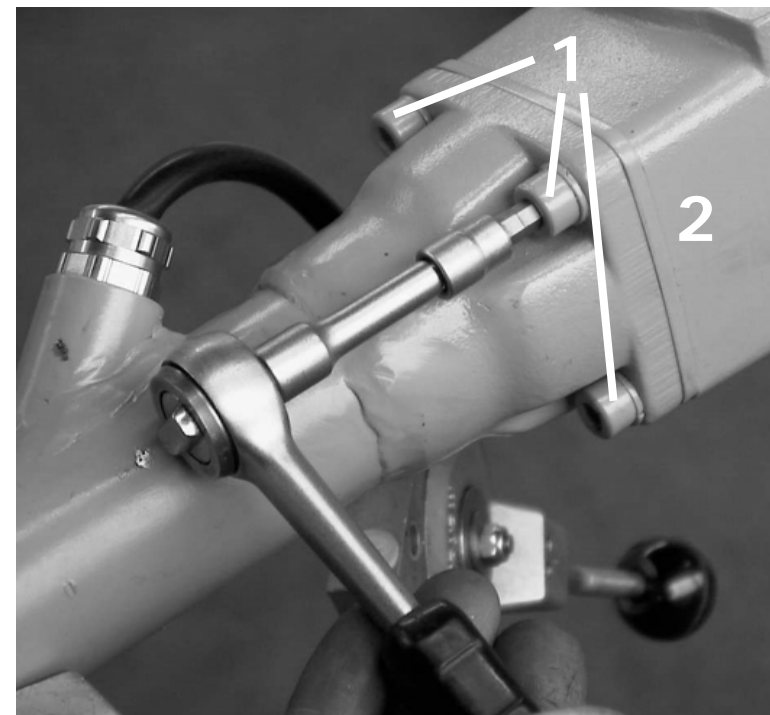


CR 3 - CR 6 - Desmontagem



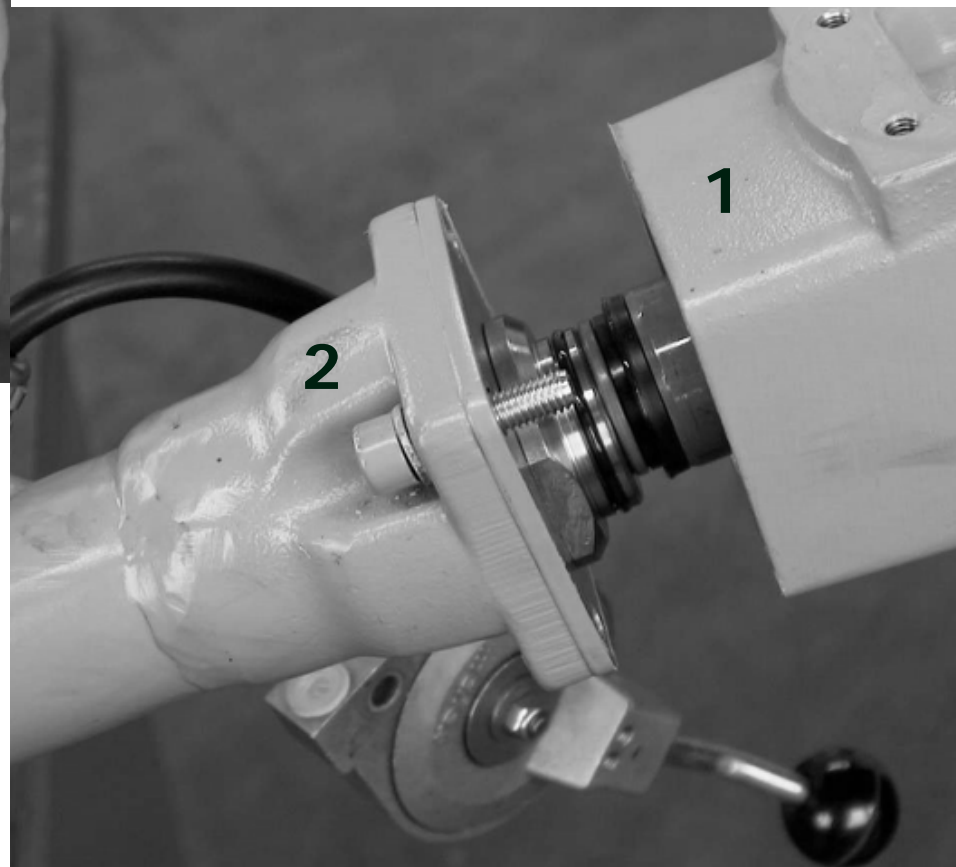
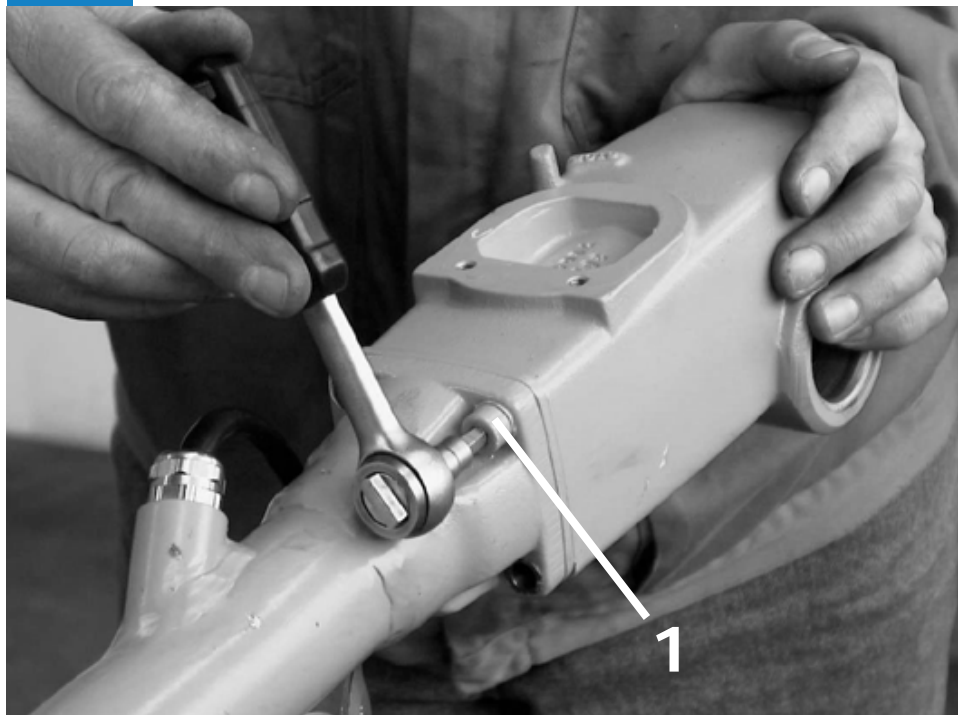
Pelo lado contrário e com uma ferramenta apropriada (2), desmontar o Tampão (1) do Cabeçote (3).

Desmontar primeiramente três Parafusos (1) que prendem o Cabeçote (2).



CR 3 - CR 6 - Desmontagem

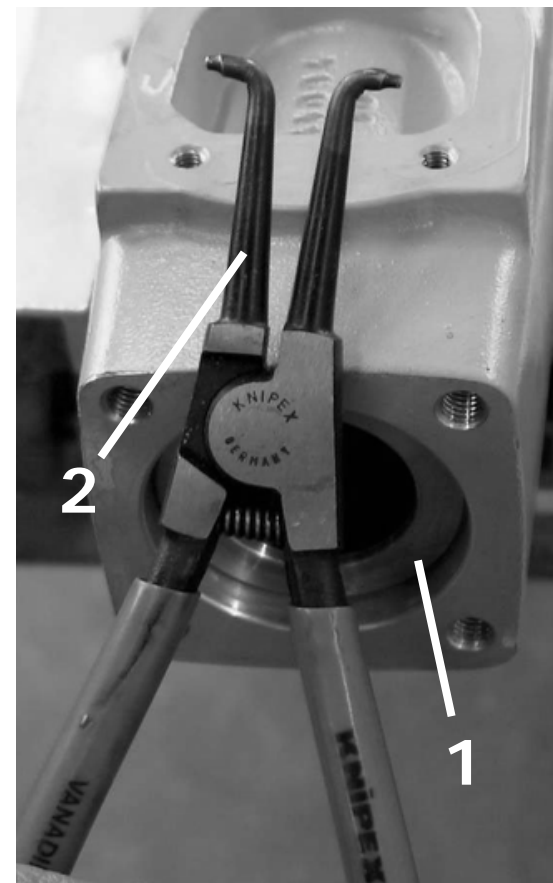
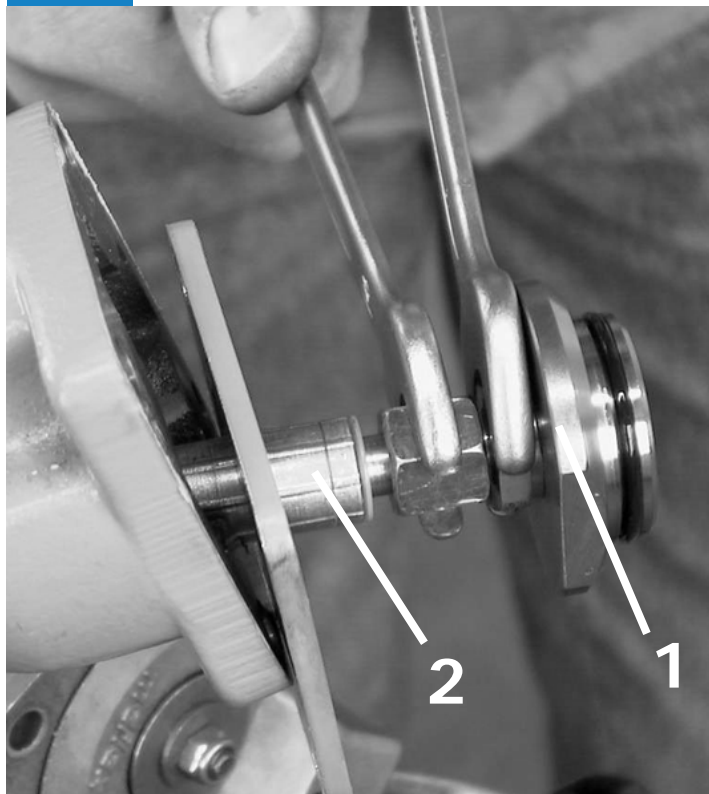
Desmontar lentamente o quarto Parafuso (1). As peças encontram-se sob pressão dentro do Cabeçote.



Desmontar o Cabeçote (1) do Cabo de Manobra (2).

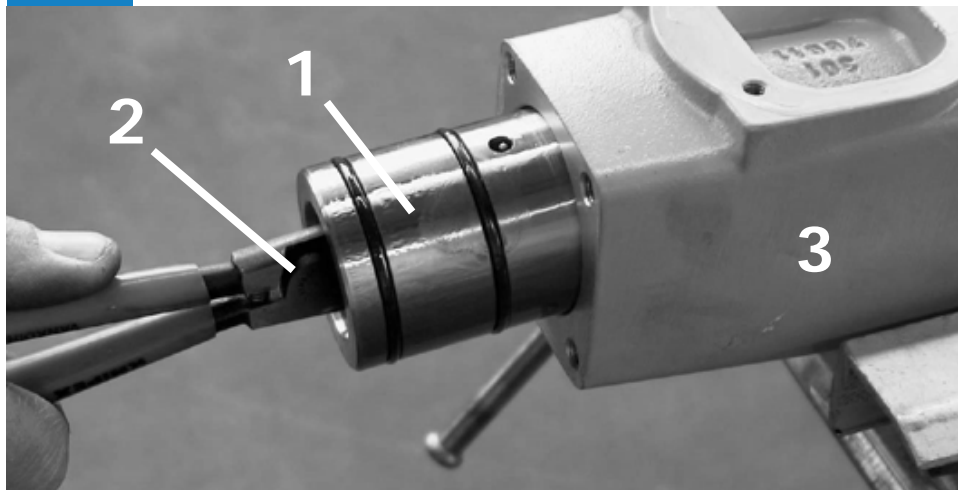
CR 3 - CR 6 - Desmontagem

Desconectar a Mangueira Hidráulica (2) do Tampão (1).



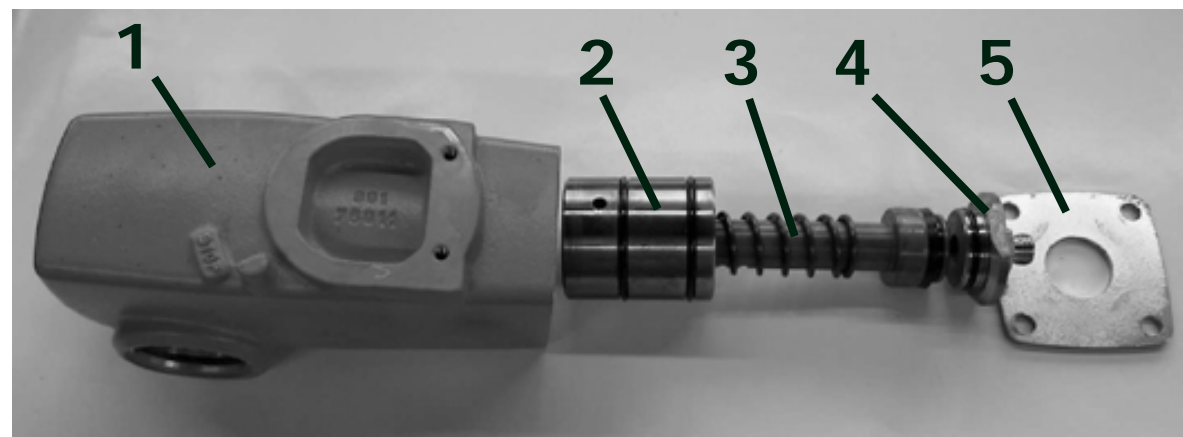
Para a desmontagem do a Bucha Cilindro (1) utilizar uma Ferramenta Especial (2).

CR 3 - CR 6 - Desmontagem



Com a Ferramenta Especial (2) desmontar a Bucha do Cilindro (1) do Cabeçote (3).

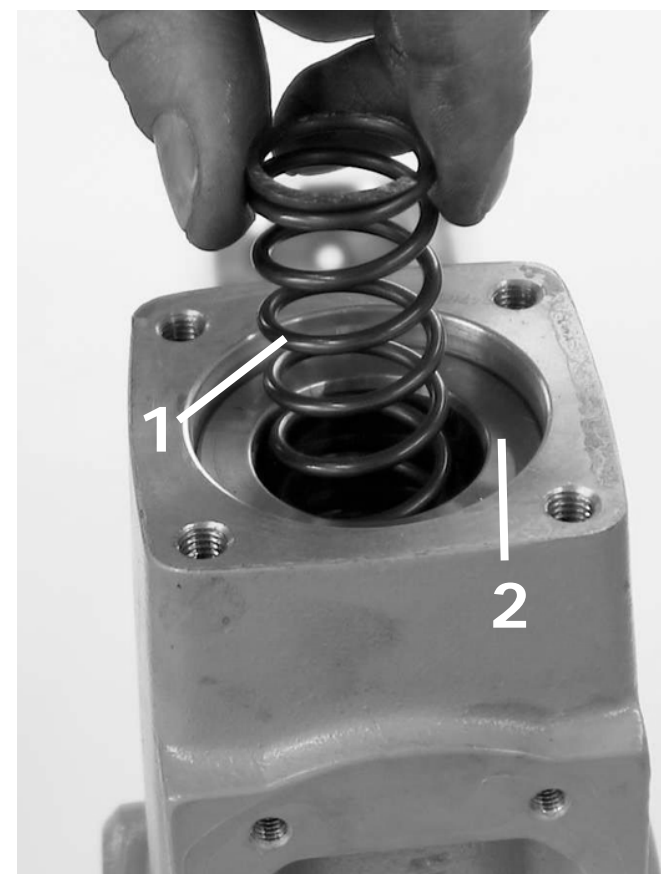
- 1 – Cabeçote
- 2 – Bucha do Cilindro
- 3 – Mola + Cremalheira
- 4 – Tampão
- 5 – Chapa Intermediária



CR 3 - CR 6 - Montagem



Montar a Bucha do Cilindro (1) no Cabeçote (2).
O Furo (3) precisa estar virado para o lado de
fixação da Alavanca do Acelerador (4).



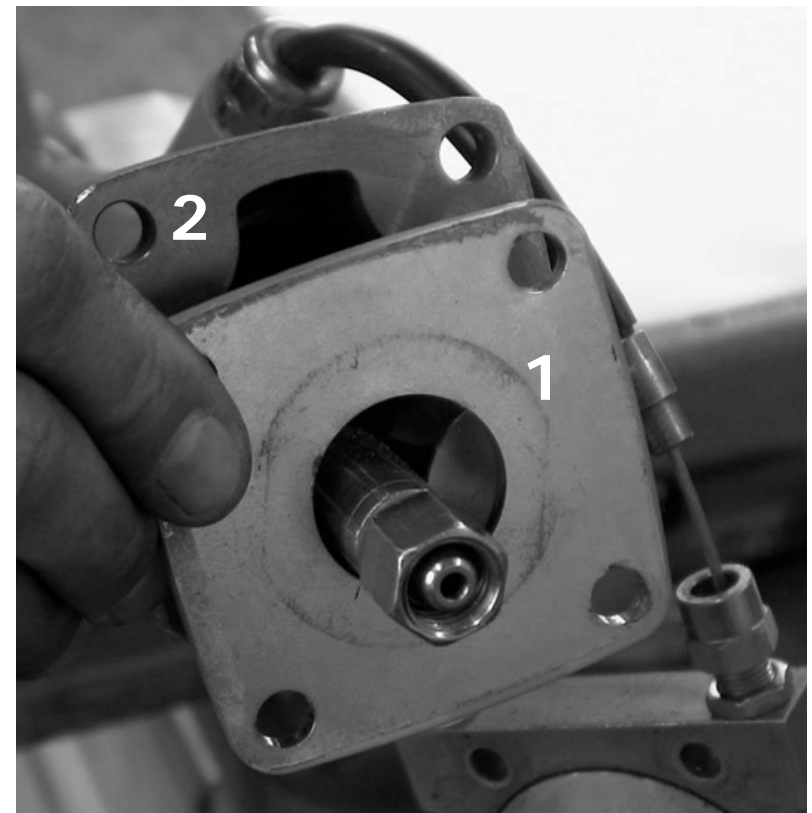
Montar a Mola (1) na
Bucha do Cilindro (2).

CR 3 - CR 6 - Montagem

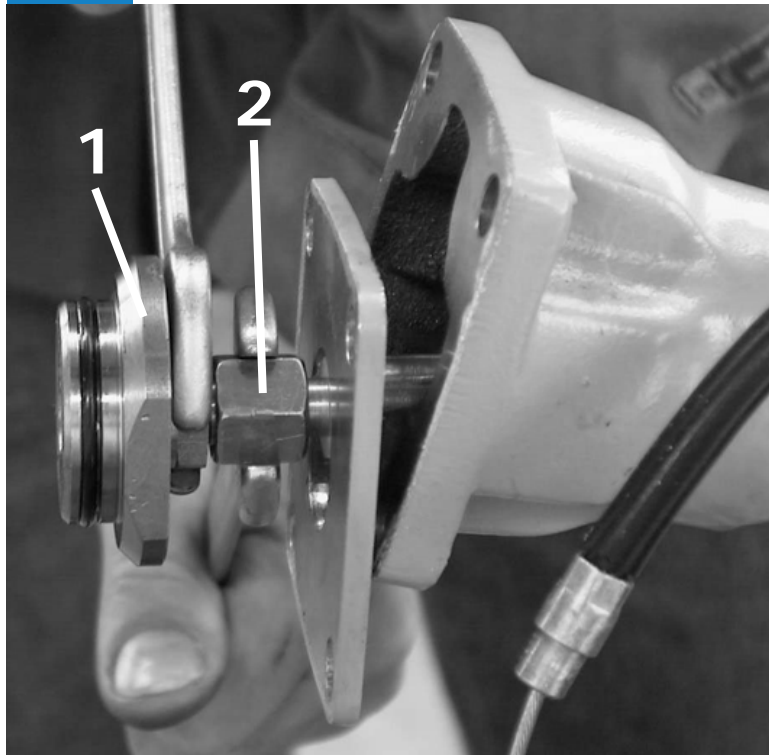
Montar a Cremalheira (1).



Colocar a Chapa Intermediária (1)
sobre o Cabo de Manobra (2).

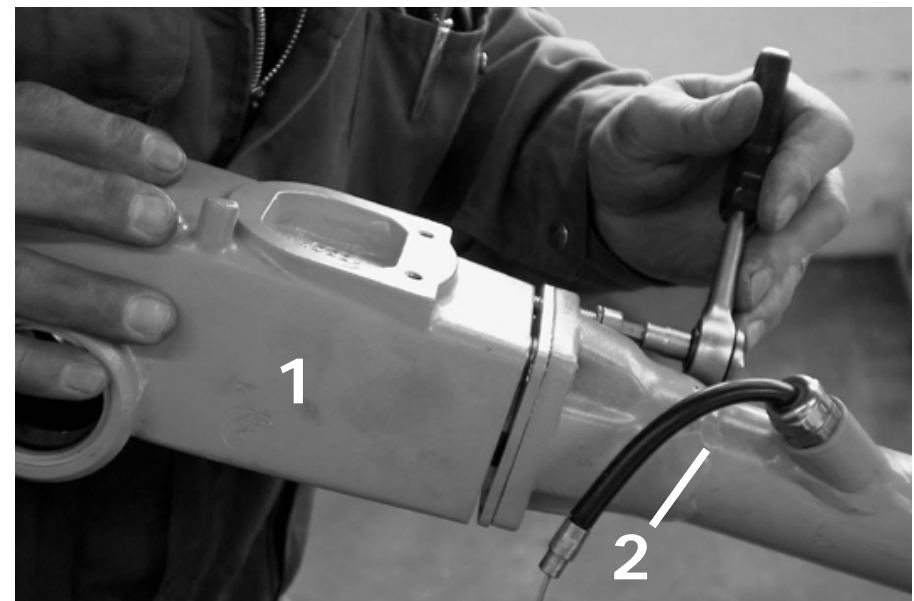


CR 3 - CR 6 - Montagem



Montar o Tampão (1) na Mangueira Hidráulica (2).

Montar o Cabeçote (1) no Cabo de Manobra (2).

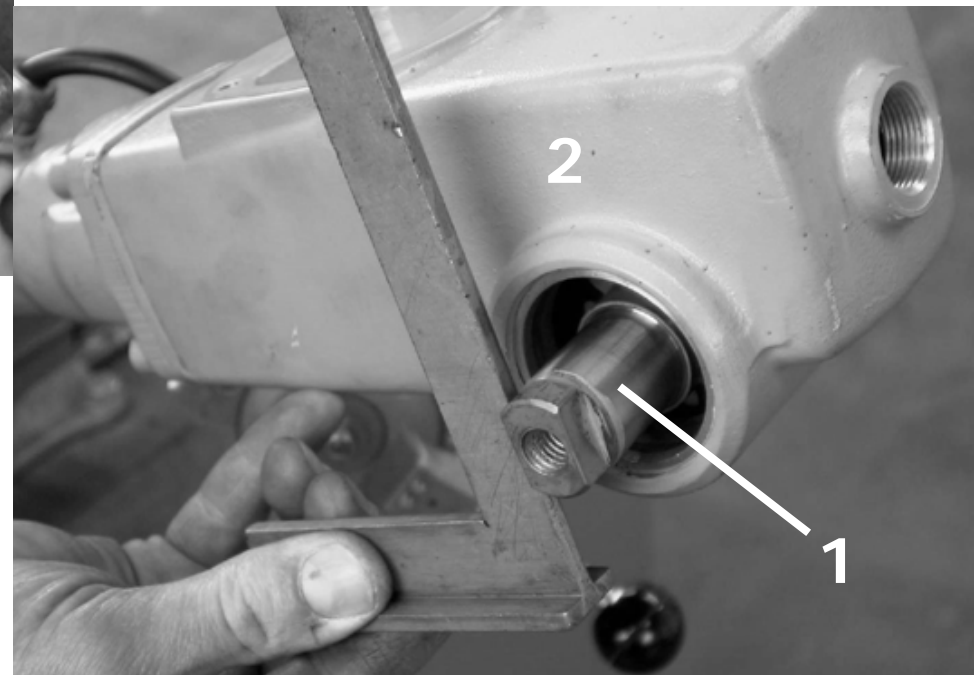


CR 3 - CR 6 - Montagem

Montar o Tampão (1) no Cabeçote (2).

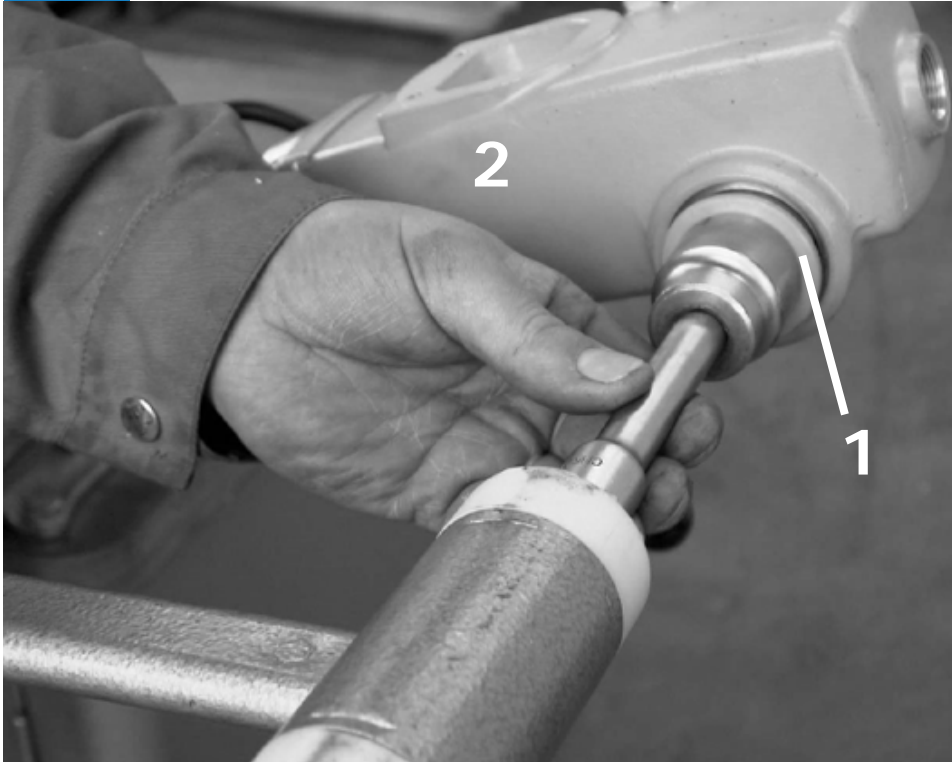


Montar o Eixo de Engrenagem (1) de maneira que o encaixe da Alavanca de Direção fique perpendicular ao Cabeçote (2).



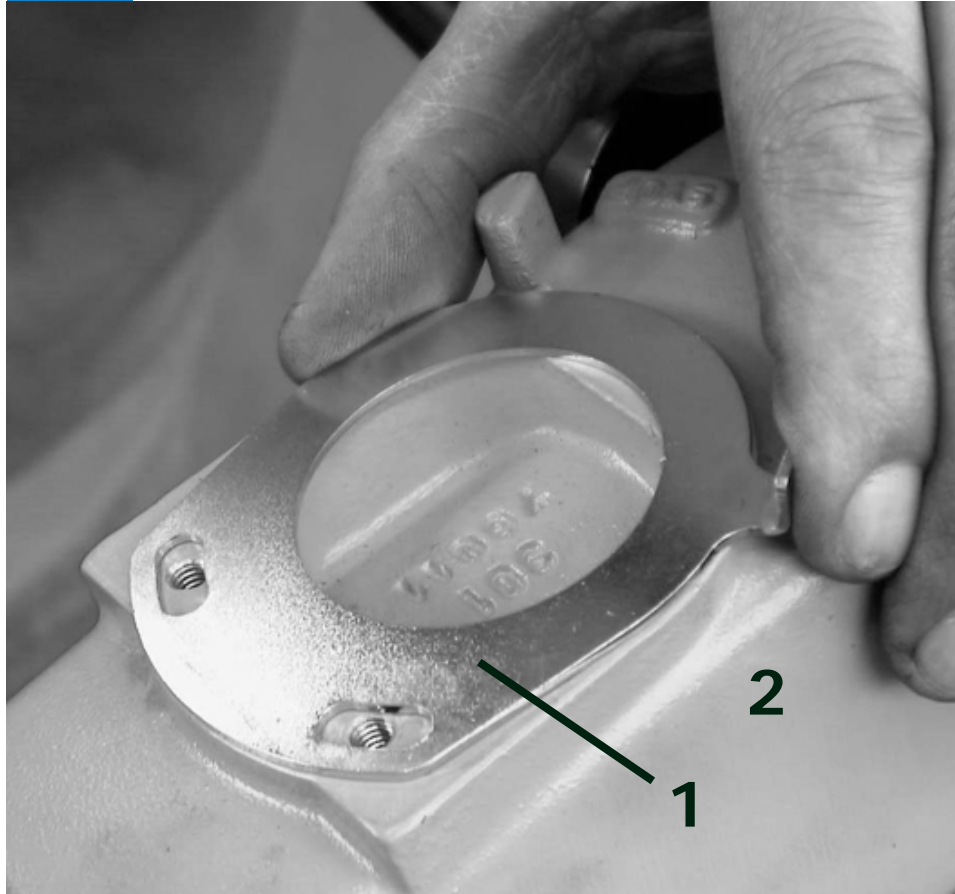
CR 3 - CR 6 - Montagem

Montar o Tampão (1) no Cabeçote (2).

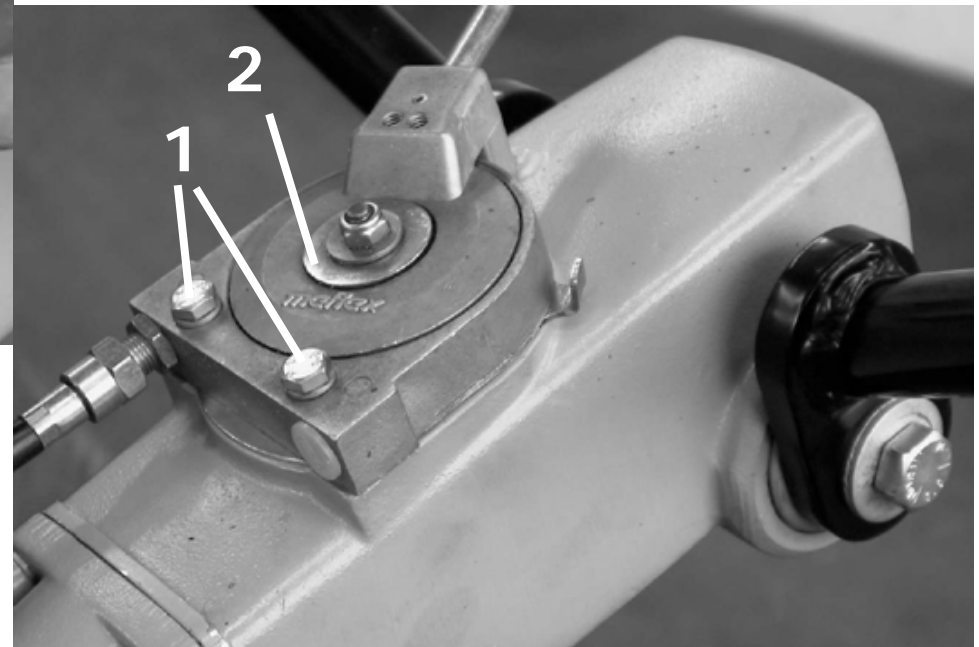


Montar a Alavanca de Direção (1).

CR 3 - CR 6 - Montagem



Posicionar a Chapa Batente da Alavanca do Acelerador (1) sobre o Cabeçote (2).



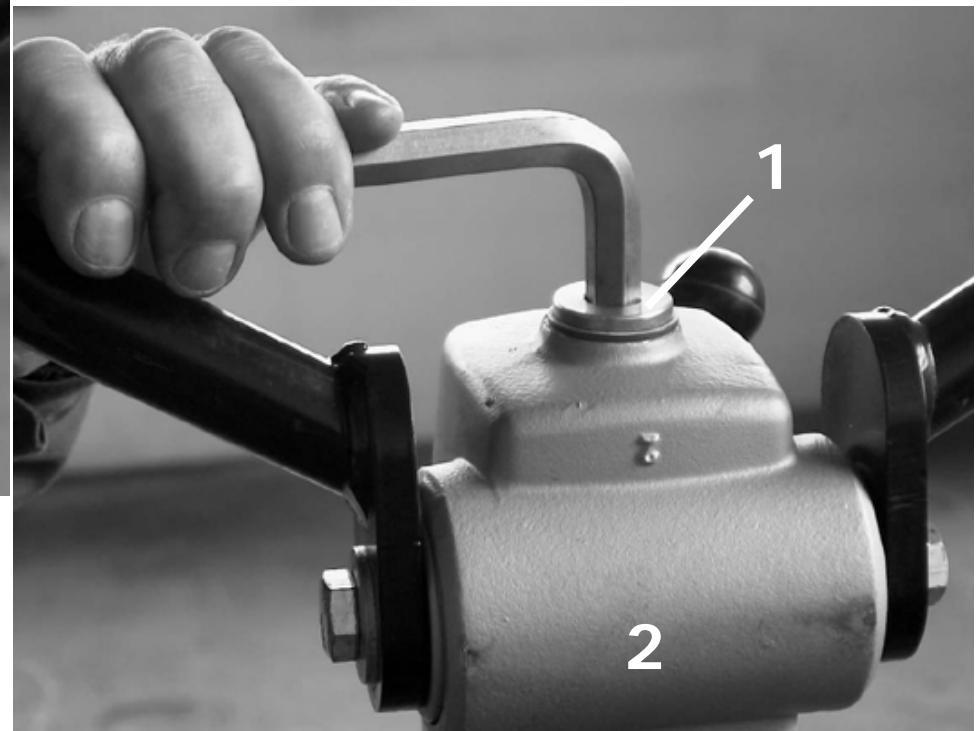
Fixar a Alavanca do Acelerador (2) com os dois Parafusos (1).

CR 3 - CR 6 - Montagem

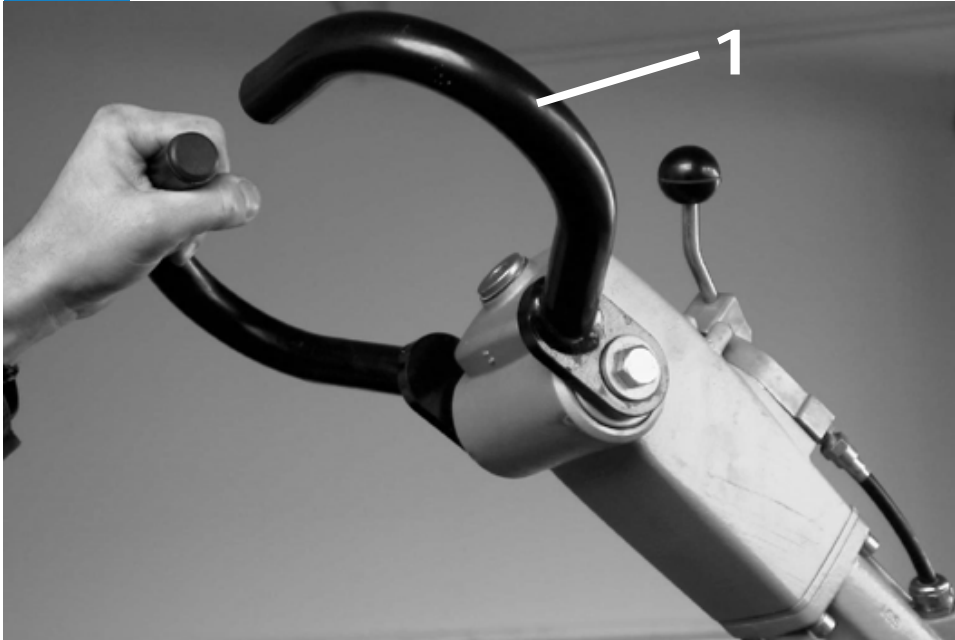
Colocar o Óleo Hidráulico no sistema de direção.
Aproximadamente 0,3 litros.



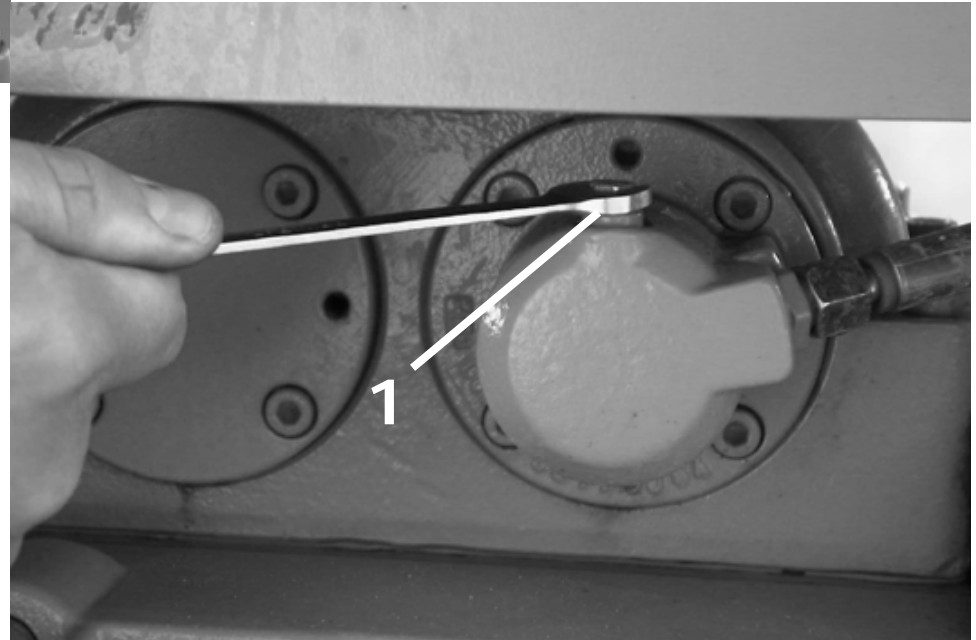
Montar o Tampão de Óleo (1) no Cabeçote (2).



CR 3 - CR 6 - Montagem

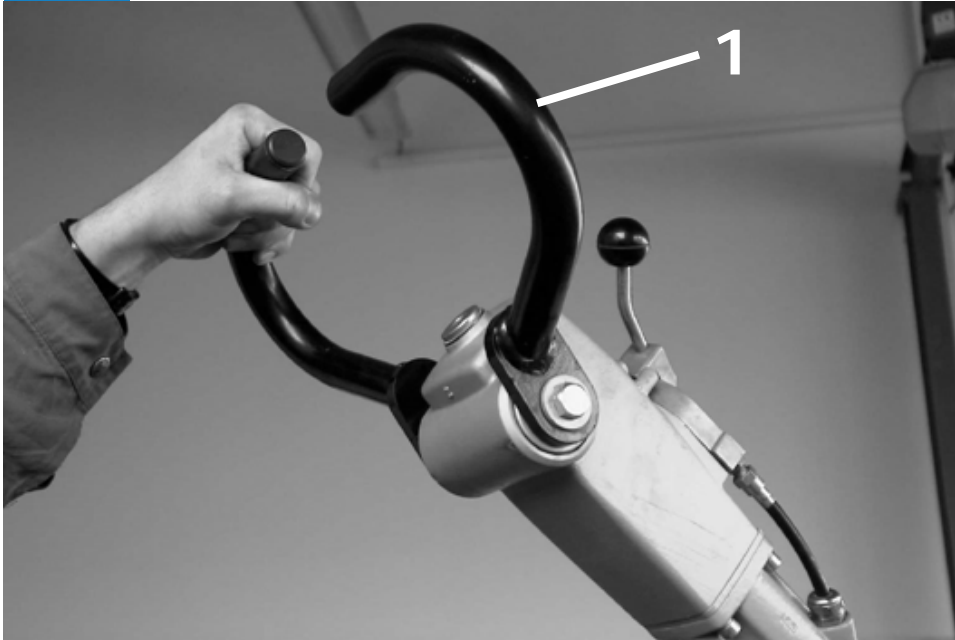


Posicionar a Alavanca de Direção (1) na posição de trabalho para atrás.

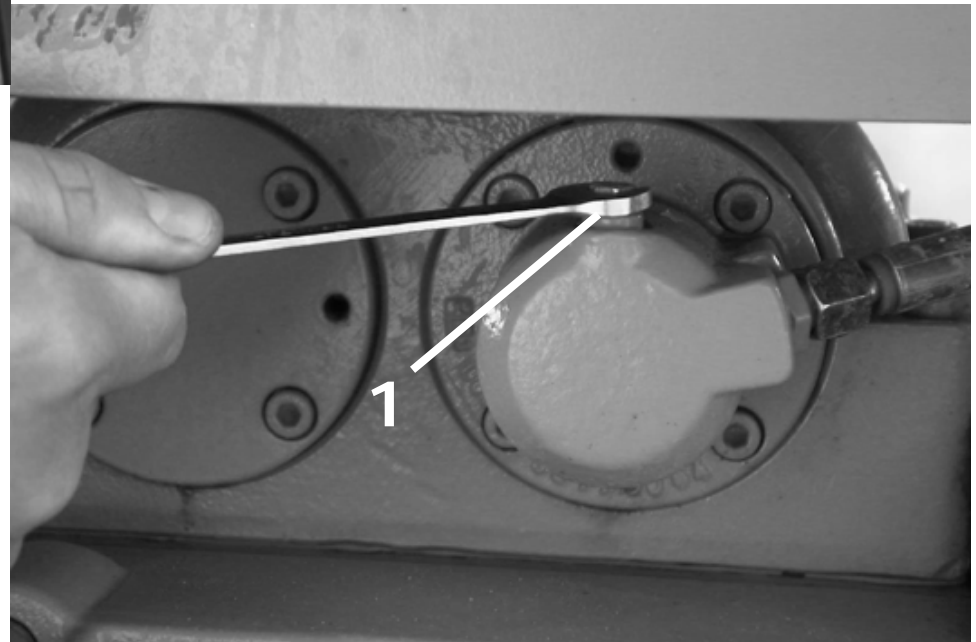


Abrir o Parafuso de Alívio (1).

CR 3 - CR 6 - Montagem

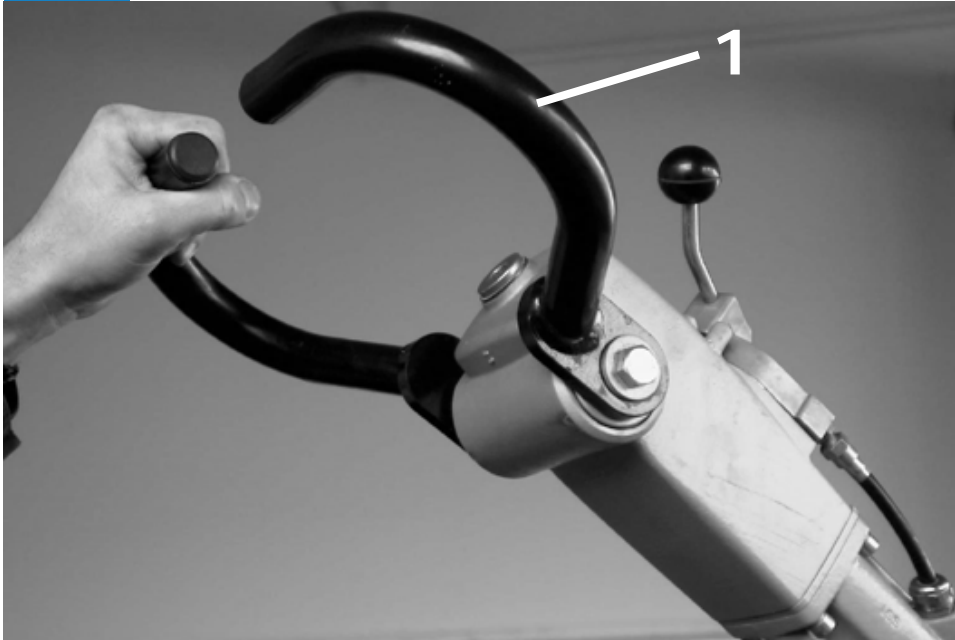


Posicionar a Alavanca de Direção (1) na posição de trabalho para frente.

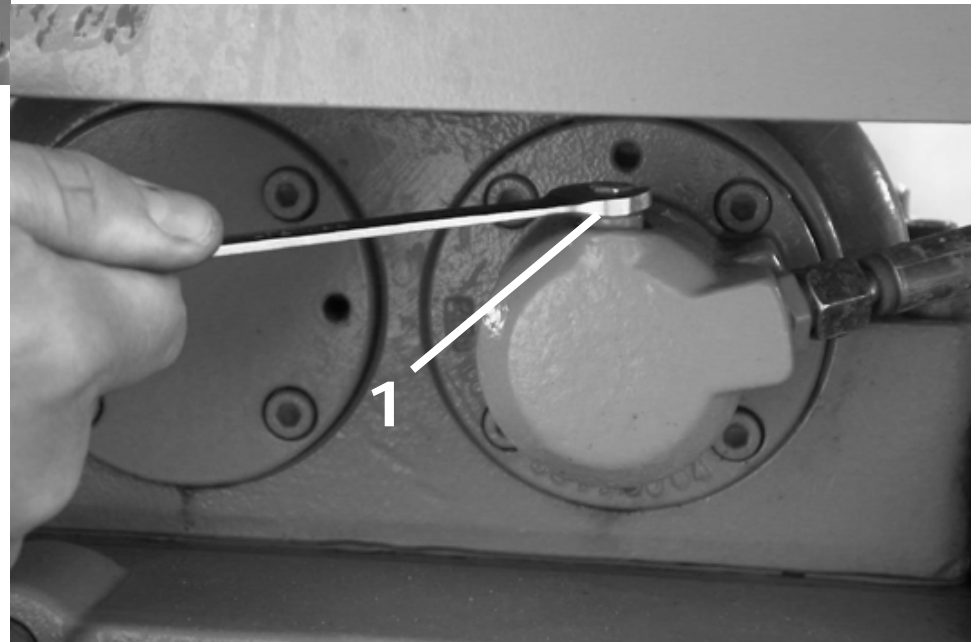


Fechar o Parafuso de Alívio (1).

CR 3 - CR 6 - Montagem

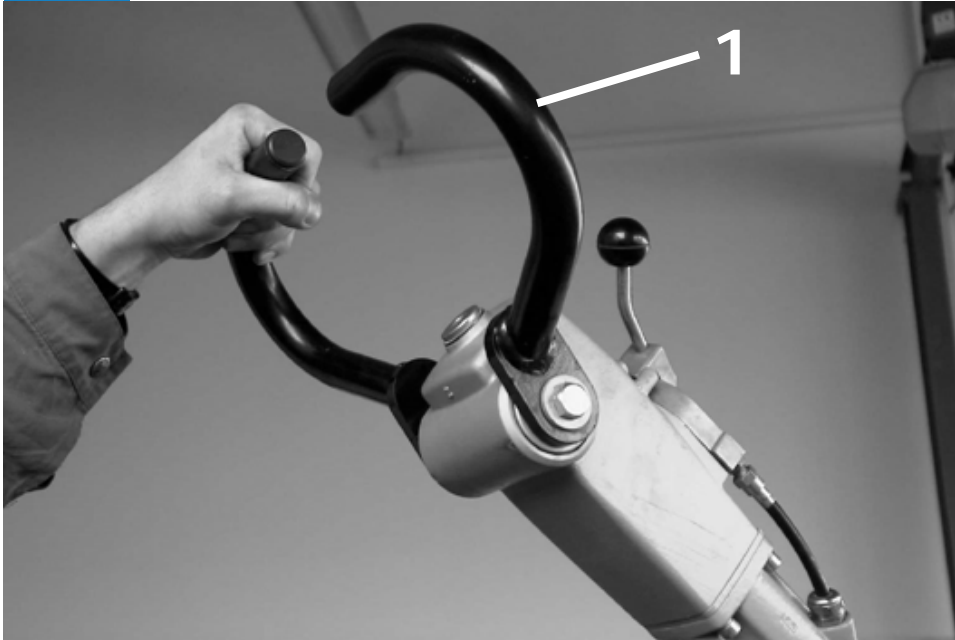


Posicionar novamente a Alavanca de Direção (1) na posição de trabalho para atrás.

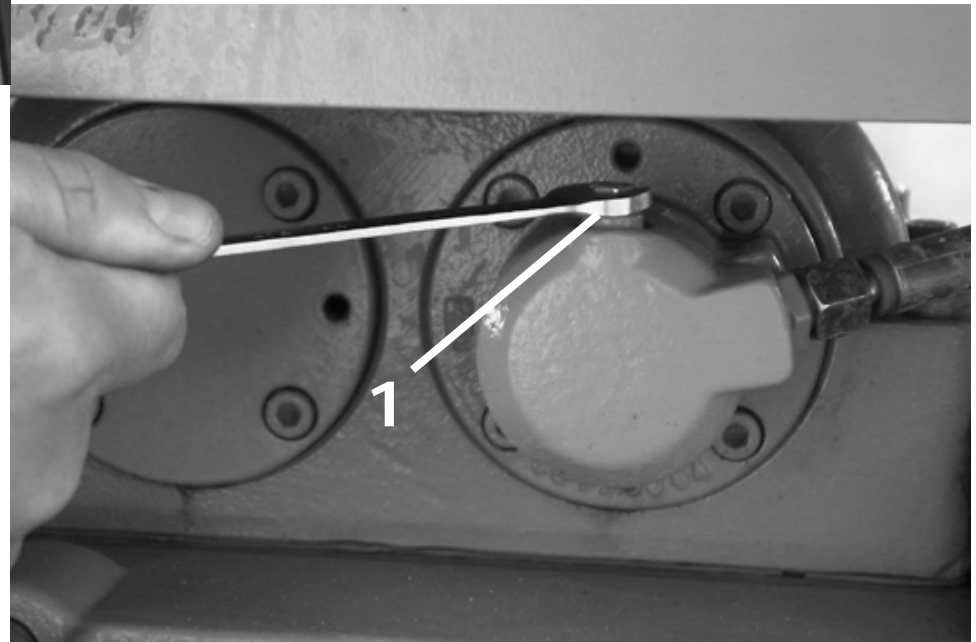


Abrir novamente o Parafuso de Alívio (1).

CR 3 - CR 6 - Montagem

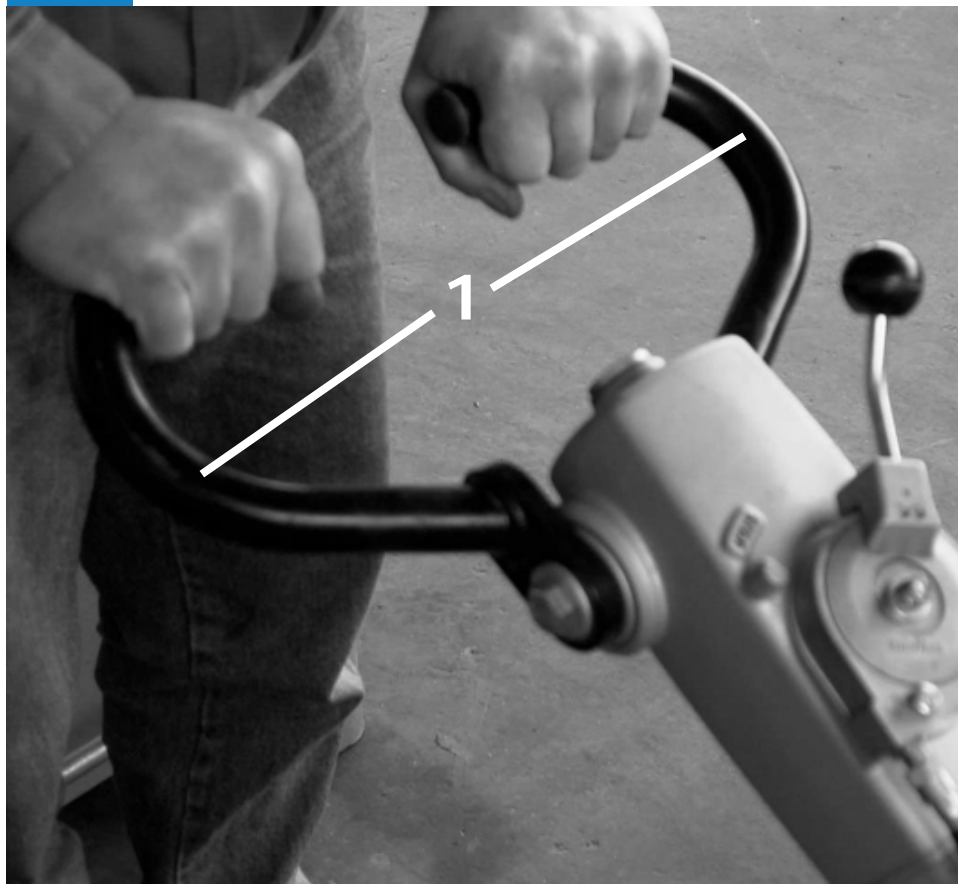


Posicionar a Alavanca de Direção (1) na posição de trabalho para frente.



Fechar o Parafuso de Alívio (1).

CR 3 - CR 6 - Montagem

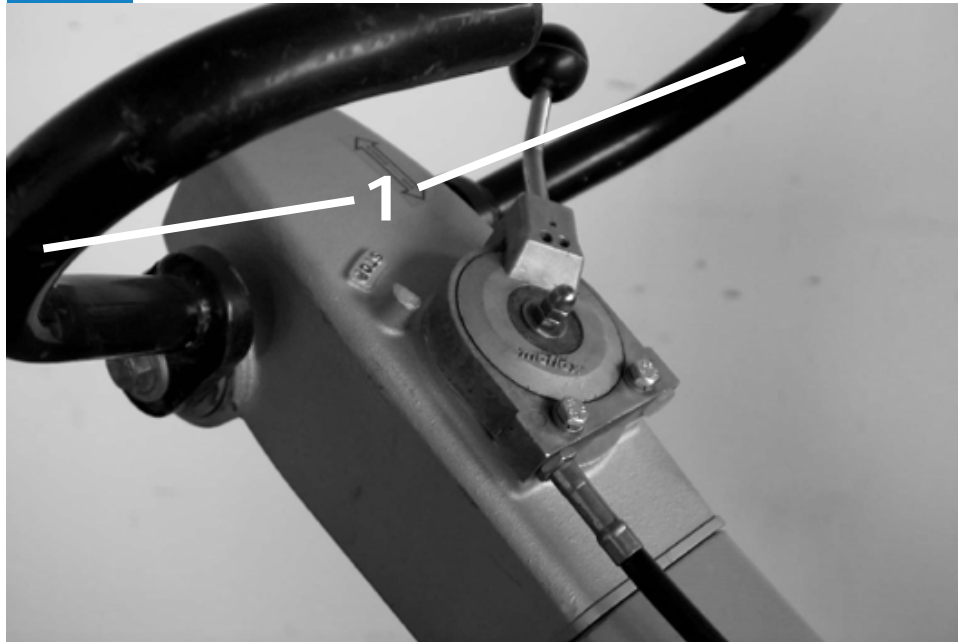


Ligar o motor e acelerar. Puxar a Alavanca de Direção (1) na posição de trabalho para atrás.

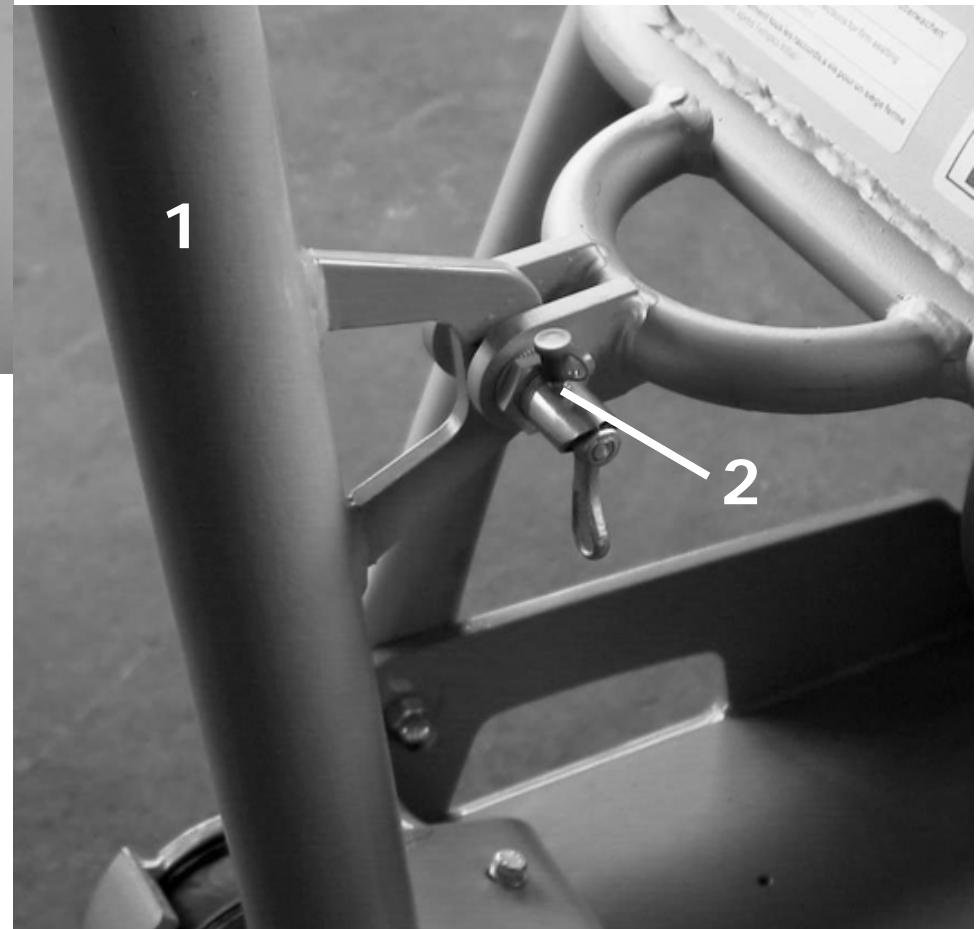


Desacelerar e desligar a máquina. Após, soltar a Alavanca de Direção.

CR 3 - CR 6 - Montagem



A Alavanca de Direção (1) deve automaticamente voltar a posição neutra.



Posicionar o Cabo de Manobra (1) na vertical e fixá-lo com o Pino de Engate Rápido (2).

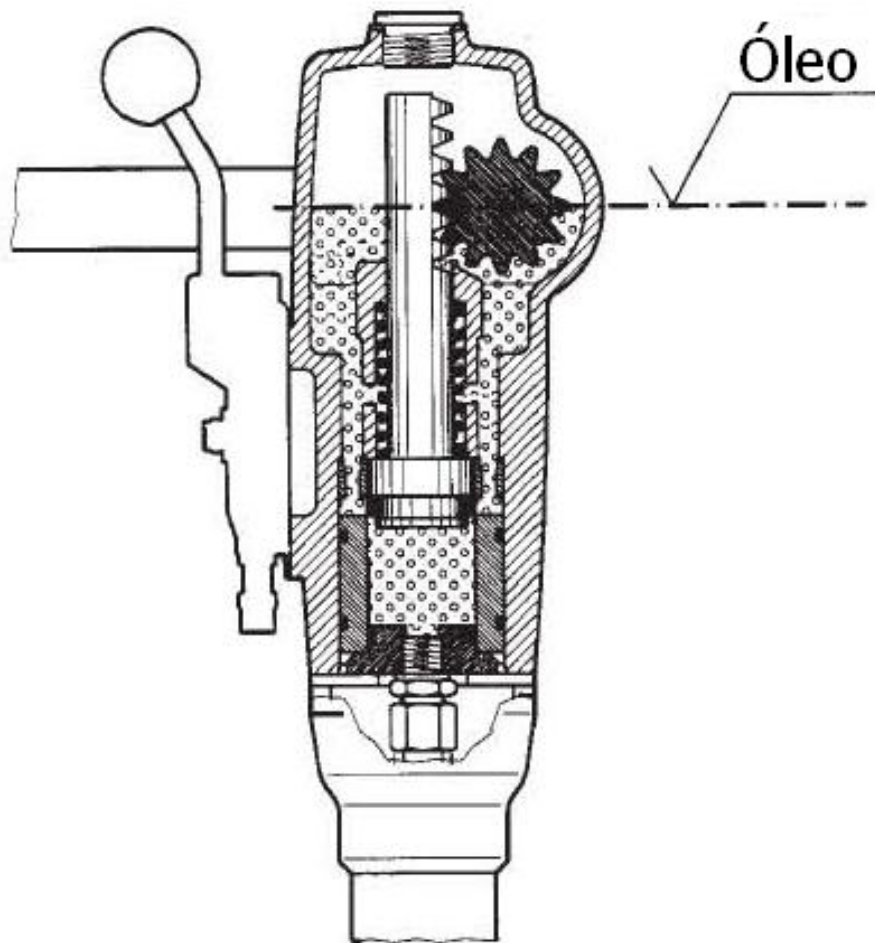
CR 3 - CR 6 - Montagem

Desmontar o Tampão de Óleo (1).



Com uma lanterna verificar o nível de óleo. O nível de óleo correto é mostrado na próxima figura.





O correto nível de óleo é o mostrado na figura ao lado. Após a verificação montar o Tampão de Óleo.

