

# OPERAÇÃO E MANUTENÇÃO



**Weber Maschinenteknik do Brasil**



**Rodrigo Schultz**  
**DEPARTAMENTO TÉCNICO**

# MOTORES ESTACIONÁRIOS



**HONDA**  
**GX100**  
**GX160**  
**GX270**  
**GX390**  
**GX620**

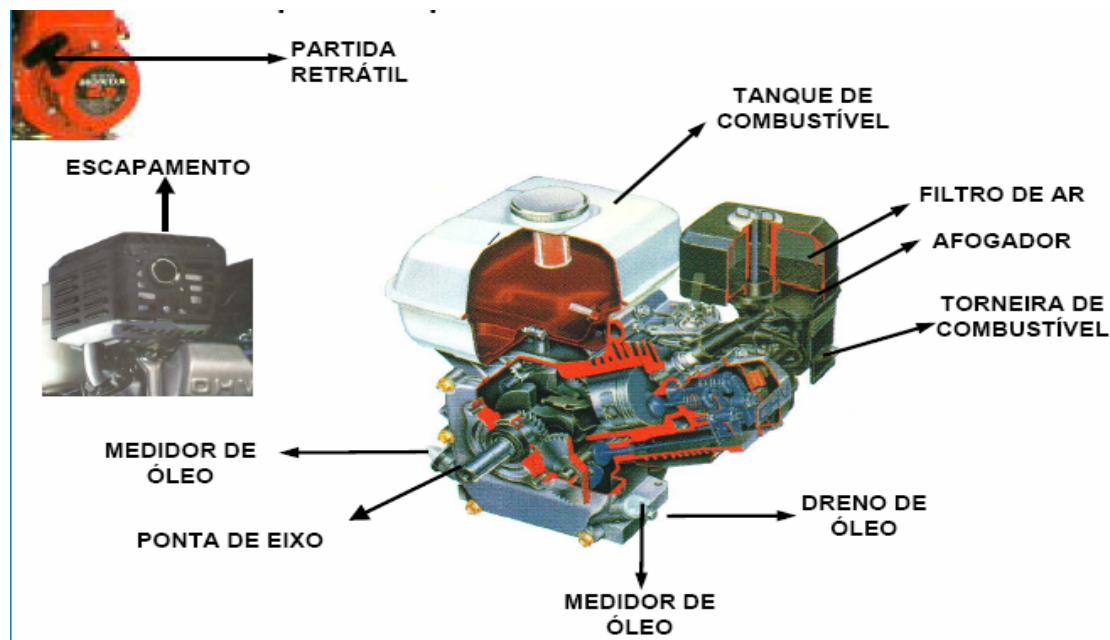


# MÁQUINAS COM MOTORES ESTACIONÁRIOS

- Compactadores de Percussão
- Placas Vibratórias
- Placas Reversíveis
- Motores de Acionamento
- Réguas Vibratória
- Cortadoras de Piso
- Acabadoras de Superfície
- Rolos Compactadores



# PRINCIPAIS COMPONENTES DO MOTOR ESTACIONÁRIO



# ACIONAMENTO:

- 1º Abrir a torneira de combustível.
- 2º Puxar o afogador.
- 3º Puxar levemente o manípulo da partida retrátil até encontrar resistência.
- 4º Acelere todo o seu curso e aguarde assim que ligar para poder controlar a máquina na posição lenta.
- 5º Puxar a corda com a mão direita firmemente até ligar. Repetir a operação, caso não ligar a 1º vez.
- 6º Assim que ligar, com o motor em máxima rotação, retornar a alavanca do afogador no seu estágio de trabalho.
- Obs: 1) Espere o motor aquecer 2) O equipamento está pronto para trabalhar.

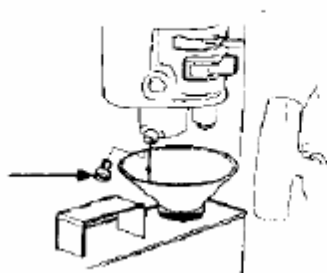
# DESLIGAR O MOTOR ESTACIONÁRIO

- Retornar o acelerador em posição de marcha lenta, desligar a chave liga / desliga, fechar a torneira de combustível.
- Nunca deixar de ligar o motor por mais de quatro dias devido à gasolina apodrecer parada, tanto com o tanque cheio como vazio. Neste caso forma um verniz que quando colocado combustível novo este verniz soltará da parede do tanque e do carburador e obstruirá fazendo que o motor não funcione.

✓ **Ao deixar o motor parado por um tempo maior, esgotar o reservatório da bóia do carburador (cuba), utilizando o parafuso de dreno, ou deixar o motor funcionando com a torneira do combustível fechada até a parada do motor.**

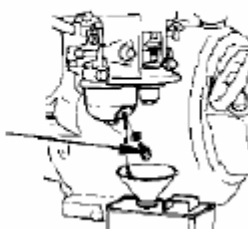
GX120, GX160, GX200

PARAFUSO DE  
DRENAGEM



GX240, GX270, GX340, GX390

PARAFUSO DE  
DRENAGEM





# SEGURANÇA:

- Abasteça com o motor desligado e não derrame combustível durante o abastecimento.
- Nunca incline o motor estacionário pois poderá haver vazamento de combustível. (MAX. 20°)
- Controlar o nível de óleo
- Usar somente óleos 4 Tempos e Gasolina Pura
- Oleo recomendado (MOBIL 4T, SAE 20W50)
- Nunca use o motor sem o filtro de AR
- Rotação máxima 3600 RPM.



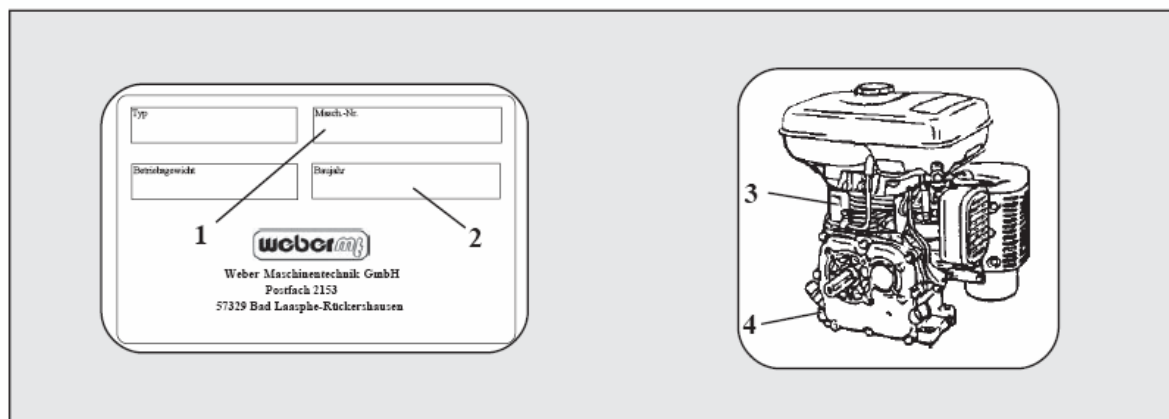
# QUANDO O MOTOR NÃO PEGA USANDO A CORDA RETRATIL

- Verificar interruptor na posição ON;
- Há óleo no motor;
- Combustível esta na posição ON;
- Há combustível suficiente no tanque;
- A gasolina esta chegando no carburador;
- Remova a Vela de ignição

**SE O MOTOR NÃO PEGAR, LEVE-O A UMA  
ASSISTÊNCIA TÉCNICA AUTORIZADA**



# SÉRIE DE FABRICAÇÃO



**1 Número da Máquina (Série)**

.....

**2 Ano de Fabricação**

.....

**3 Modelo**

.....

**4 Motor/Número de Fabricação**

.....

# TABELA DE MANUTENÇÃO

	DIARIAMENTE	25 HRS.	40HRS.	100HRS.
LIMPEZA DO FILTRO DE AR		●		
TROCA DO ELEMENTO DO FILTRO DE AR				●
TROCA DO ELEMENTO DO FILTRO DE AR EM CONDIÇÕES SEVERAS			●	
TROCAR O FILTRO DE COMBUSTÍVEL ( CASO DETECTAR SUJEIRA, TROCA-LO IMEDIATAMENTE.)			●	
TROCAR O ÓLEO DO MOTOR A CADA ... MEDIDA ( VER PELO NÍVEL DA VARETA , ÓLEO 20W40 )		●		

## ATENÇÃO

QUALQUER DÚVIDA OU DESEMPENHO ESTRANHO  
DO EQUIPAMENTO REMOVA-LO P/ ASSISTÊNCIA TÉCNICA

# MOTOR DE ACIONAMENTO Á GASOLINA

## CRG 5,5



MODELO		CRG-5,5	CR-D5
Peso	Kg	30	45
Combustível		Gasolina 4T	Diesel
Marca motor		Honda/Toyama	Toyama
Potência	hp	5,5	4,7



# OBSERVAÇÕES:

- Motor de Acionamento para mangote vibrador 25/36/48/60 ou a bomba de mangote BWA / CR250.
- Nunca tente conectar o mangote com o motor em funcionamento.

# MOTOR DE ACIONAMENTO MONOFÁSICO E TRIFÁSICO



## CR EDIT/CR EDIM

	MODELO	CR-EDIT	CR-EDIM
Peso	Kg	22	26
Motor		Elétr. Trif. 220/380v	Elétr. Mono. 110/220v
Potência	cv	2,0	1,5

# ACIONAMENTO E CUIDADOS COM MOTORES ELÉTRICOS

- verificar a tensão do motor.
- verificar a rede onde irá trabalhar e se possui a mesma tensão do motor.
- Não usar cabo fino e no máximo 20 metros de cabo, para não perder a tensão necessária para o funcionamento do motor e evitar que o mesmo queime.
- Verificar a rotação do motor
- Armazenar o motor em lugar seco.
- Proteger flange internamente de sujeiras.



# VIBRADOR DE IMERSÃO PENDULAR



**CR 25**

**CRB 36/48/60**

MODELO	CR-25	CRB-36	CRB-48	CRB-60
RPM	12500	12500	12500	12500
Diâmetro do tubo mm	25	36	48	60
Peso Kg	10	15	17	26
Comprimento m	4 e 5	4 e 5	4 e 5	4 e 5

Obs.: Opção com a medida de até 10 metros.

**webermt**  
WEBER MASCHINENTECHNIK DO BRASIL

**webermt**

# ACIONAMENTO:

- 1° Conectar o mangote em seu motor de acionamento.
- 2° ligar o vibrador fora do concreto. Se o mesmo não vibrar, dar algumas batidas com a mão no tubo do vibrador até funcionar.
- 3° Ao colocar o vibrador dentro do concreto e o mesmo parar de funcionar, indica que há sujeira ou gordura em seu compartimento de vibração. Recolher o vibrador até uma assistência técnica para reparo.

# ORIENTAÇÕES:

- Os vibradores de imersão são construídos, baseados no princípio de multiplicação pendular com rotor e pista que permite transformar os 3500 RPM do motor em vibrações de ordem de 12000 vibrações por minuto.
- Este tipo de construção elimina a necessidade da multiplicação de rotações no eixo flexível e, pela própria construção, não necessita de lubrificação.

# OPERAÇÃO:

- Nem sempre o vibrador começa a vibrar, assim que ligado. Pequenas pancadas com a Ponta do tubo darão início as vibrações. Deixe que o vibrador penetre no concreto pelo próprio peso.
- O concreto estará vibrado quando a superfície que rodeia o tubo ficar brilhante (nata) e não subirem mais bolhas mais bolhas de ar. Normalmente depois de 10 a 20 segundos.
- Não exagere o tempo de vibração, pois poderá haver segregação do material e, conseqüentemente redução na resistência do concreto.

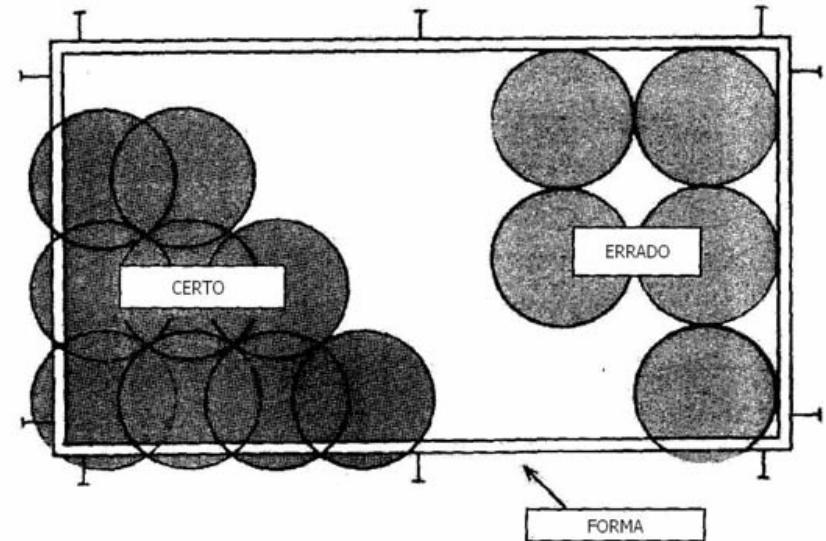
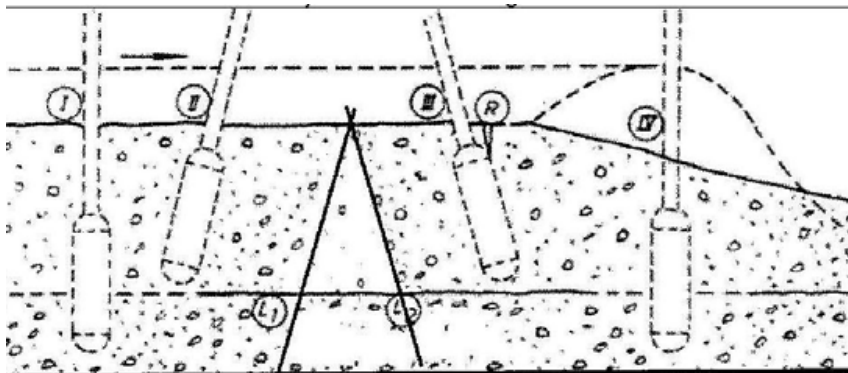
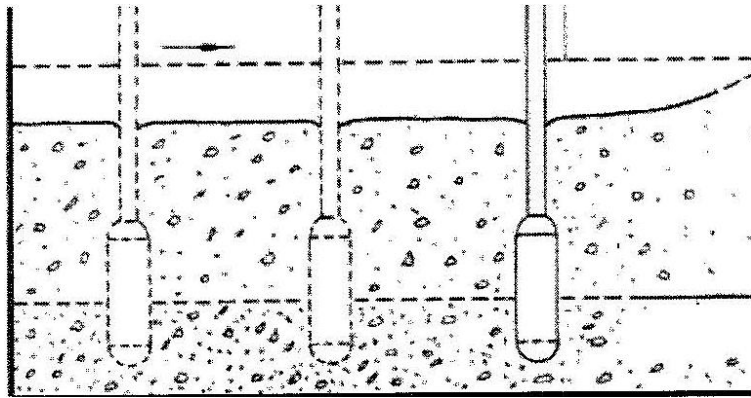
- **Retire o vibrador lentamente, para evitar a formação de buracos no concreto não pare. Não pare o motor antes de retirar o vibrador o vibrador do concreto.**
- **Vibre somente o concreto, não as ferragens ou as formas. Deve-se evitar a perda de energia forçando o vibrador contra as ferragens ou formas. Não use o vibrador como alavanca, nem como martelo.**

- **Vibre sistematicamente. Efetue penetrações verticais de 30 a 50 cm de profundidade a intervalos aproximados de 8 a 10 vezes o diâmetro do tubo do vibrador.**
- **Introduzir o vibrador aproximadamente 15cm na camada anterior, para obter boa adesão.**

# VIBRAÇÃO DE CONCRETO



# EFICIÊNCIA NA VIBRAÇÃO





# SÉRIE DE FABRICAÇÃO



# TRANSPORTE



# VIBRADOR DE ALTA FREQUÊNCIA

## CR AF

MODELO		CR AF-25	CR AF-35	CR AF-45
RPM		18.000	18.000	18.000
Diâmetro do tubo	mm	25	35	45
Peso	Kg	6	8	12
Comprimento	m	Até 3,5	Até 3,5	Até 3,5



## MOTOR DE ACIONAMENTO

MODELO		CRAF M
Peso	Kg	5
Motor		Elétrico mono. - 110 ou 220v
Potência	CV	2,3



**weber**mt

# SOLUÇÃO DE PROBLEMAS NO MOTOR

PROBLEMA	CAUSA / SOLUÇÃO
<b>O motor não funciona</b>	Verifique se há corrente elétrica
	Verifique o estado das escovas
	Verifique o interruptor
<b>O motor funciona normal, porém há superaquecimento</b>	Verifique se as porcas e parafusos que fixam a carcaça plástica estão suficientemente apertados
	Limpe as aberturas de entrada e saída de ar na carcaça
<b>O motor funciona lentamente e superaquece</b>	Verifique a tensão da rede elétrica
	Garrafa com defeito
	Verifique a especificação do cabo de extensão
<b>O motor faz ruído excessivo</b>	Escovas desgastadas
	Rolamentos defeituosos
	O induzido pode estar batendo contra o estator
	Parafusos e porcas que predem a carcaça soltos

# SOLUÇÃO DE PROBLEMAS NA MANGUEIRA E NA GARRAFA

PROBLEMA	CAUSA / SOLUÇÃO
<b>O motor trabalha forçado e superaquece</b>	Retentor danificado. A graxa do eixo flexível entrou na garrafa ou o óleo da garrafa vazou
	Demasiado ou insuficiente graxa no eixo flexível
	Muito óleo dentro da garrafa
	O movimento da garrafa está restringido
	Mangueira e eixo flexível em mal estado de conservação
	Transmissão com curvas na mangueira. Há atrito excessivo entre o eixo flexível e a mangueira
<b>Falha na garrafa</b>	Pouco óleo na garrafa
	Garrafa trabalho fora do concreto
	Entrou água na garrafa
	Garrafa sofreu fortes golpes e batidas

# BOMBA SUBMERSÍVEL



## BWA 500/CR250

MODELO		BWA 500	CR-250
Diâmetro de saída	pol	2"	2,5/3,0
Peso sem motor	Kg	18	28/30
Vazão máxima	m3/h	42m2/h	70

Obs.: Opção com a medida de até 10 metros.

**webermt**  
WEBER MASCHINENTECHNIK DO BRASIL

**webermt**

# ACIONAMENTO:

- 1° Conectar o mangote em seu motor de acionamento.
- 2° Conectar a mangueira expiraflex no corpo da bomba.
- 3° mergulhar a bomba.
- 4° Direcionar a mangueira expiraflex p/ evacuação da água.
- 5° ligar o motor de acionamento da bomba.

# CUIDADOS C/ VIBRADORES E BOMBAS SUBMERSÍVEIS

- A) Armazenar em lugar seco;
- B) Guardar esticado para não danificar o eixo flexível;
- C) Proteger a conexão de sujeiras e batidas;
- D) Engraxar a mangueira a cada dois meses;
- E) Cuidar o sentido de giro para evitar desrosquear o pino;
- F) A bomba e o vibrador devem trabalhar imerso;



# PLACA VIBRATÓRIA



## CF 2

MODELO		CF 2-G	CF 2-D
Peso	Kg	80	92
Dimensões da base	L X C (cm)	45x55	45x55
Combustível		Gasolina 4T	Diesel
Força centrífuga	kN	15	15
Frequência	Hz	98	98
Profundidade de compactação	cm	Até 30	Até 30
Área de compactação	m <sup>2</sup> /h	Até 660	Até 660
Velocidade de avanço	m/min	25	25
Consumo de combustível	l/h	1,5	1,7
Marca do motor		Honda	Toyama
Potência	hp	5,5	4,7
Capacidade tanque combustível	l	3,6	3,6
Capacidade tanque d'água	l	12	12

**Obs.:** Com opção de ser equipada com motor elétrico trifásico e elétrico monofásico.  
**Acessórios Opcionais:** Tanque de água, rodas de transporte, acelerador e manta de poliuretano.

# UTILIZAÇÃO:

- Compactação de pavimentos hexagonais, bloquetes e compactação de reparos asfálticos;
- VANTAGENS: Peso, Força e velocidade;



# INDICADO PARA OS SOLOS:

- Granulares (areia , pedriscos , brita fina );
- Mistos (areia + brita);
- Semi coesivos ( argila de baixa densidade);
- CAMADA MÁXIMA DE COMPACTAÇÃO: 25 CM;



# PLACA VIBRATÓRIA



## PV 2000

MODELO		PV2000 G	PV2000 D
Peso	Kg	118	136
Dimensões da base	L X C (cm)	45x66	45x66
Combustível		Gasolina 4T	Diesel
Força centrífuga	kN	20	20
Frequência	Hz	98	98
Profundidade de compactação	cm	Até 30	Até 30
Área de Compactação	m <sup>2</sup> /h	Até 800	Até 800
Velocidade de avanço	m/min	25	25
Consumo de combustível	lxh	1,5	1,7
Marca do Motor		Honda	Toyama
Potência	hp	5,5	6,7

Obs.: Com opção de ser equipada com motor elétrico trifásico.  
Acessórios Opcionais: Tanque de água, rodas de transporte, acelerador e manta de poliuretano.



# UTILIZAÇÃO:

- Compactação de bases e sub-bases , pavimentos hexagonais, bloquetes , e compactação de reparos asfálticos.

# INDICADO PARA OS SOLOS:

- Granulares (areia , pedriscos , brita media );
- Mistos (areia + brita);
- Semi coesivos ( argila de media densidade);
- CAMADA MÁXIMA DE COMPACTAÇÃO: 35 cm;



# CUIDADOS COM AS PLACAS UNIDIRECIONAIS

- Re – apertar os parafusos.
- Trocar o óleo do excêntrico a cada 40 horas de uso.
  - CF 2 ( 100ml óleo 20W40).
  - PV 2000 ( 500ml óleo 20W40).



# MANUTENÇÃO PLACAS

Intervalo	Parte/Local	Atividade
a cada 8h de operação	Toda máquina  Filtro de ar  Motor	<ul style="list-style-type: none"><li>- Checar externamente danos, vazamentos, etc.</li><li>- Limpar o filtro de ar, checar se está danificado, e havendo necessidade trocar</li><li>- Checar o nível do óleo</li></ul>
a cada 150h de operação	Toda máquina  Todas as partes descobertas  Motor    Vibrador	<ul style="list-style-type: none"><li>- Verificar se todos os parafusos estão bem apertados, se necessário reapertá-los</li><li>- Lubrificar superficialmente contra corrosão</li><li>- Trocar o óleo do motor</li><li>- Trocar o filtro de combustível</li><li>- Checar desgastes e resgões</li><li>- na correia do sistema de vibração</li></ul>
a cada 300h de operação	Vibrador	<ul style="list-style-type: none"><li>- Trocar o óleo</li></ul>



# PLACAS REVERSÍVEIS



# UTILIZAÇÃO:

- Compactações de bases e sub-bases , pavimentos hexagonais, bloquetes, areia, concreto rolado, britas, solos coesivos.
- Indicada para os seguintes solos :
  - Granulares (todos os tipo e variações de tamanho )
  - Mistos (areia + brita)
  - Semi coesivos ( argila de alta densidade)
  - CAMADA MÁXIMA DE COMPACTACAO: ate 50 cm

# PLACAS REVERSÍVEIS



## CR 3

MODELO		CR3
Peso	Kg	209
Dimensões da base	L X C (cm)	50x75
Combustível		Gasolina 4T
Força centrífuga	kN	33
Frequência	Hz	87
Profundidade de compactação	cm	Até 40
Área de Compactação	m <sup>2</sup> /h	Até 900
Velocidade de avanço	m/min	22
Consumo de combustível	1xh	1,5
Marca do Motor		Honda
Potência	hp	9,0

Obs.: Com opção de ser equipada com motor diesel.

# PLACAS REVERSÍVEIS



## CR 5

MODELO		CR5
Peso	Kg	295
Dimensões da base	L X C (cm)	55x89
Combustível		Gasolina 4T
Força centrífuga	kN	45
Frequência	Hz	72
Profundidade de compactação	cm	Até 50
Área de Compactação	m <sup>2</sup> /h	Até 1200
Velocidade de avanço	m/min	22
Consumo de combustível	1xh	1,8
Marca do Motor		Honda
Potência	hp	13,0

Obs.:Com opção de ser equipada com motor diesel com partida elétrica.



**webermt**



# PLACAS REVERSÍVEIS



## CR 6

MODELO		CR6
Peso	Kg	416
Dimensões da base	L X C (cm)	60x87
Combustível		diesel
Força centrífuga	kN	50
Frequência	Hz	72,5
Profundidade de compactação	cm	Até 60
Área de Compactação	m <sup>2</sup> /h	Até 1400
Velocidade de avanço	m/min	22
Consumo de combustível	1xh	1,8
Marca do Motor		Lombardini
Potência	hp	10

Obs.: opcional Compacrol (sensor de medição de compactação do solo).

**weber mt**  
WEBER MASCHINENTECHNIK DO BRASIL

**weber mt**

# VANTAGENS:

- Baixo nível de vibração ao operador
- Baixo nível de ruído devido a proteção do motor
- Cabo de manobra ajustável
- Alta durabilidade do motor Honda
- Facilidade de operação , sistema de reversão leve
- Haste de içamento integrada
- Embreagem de alta durabilidade que auto tensiona as correias
- Placa base auto limpante
- Partes hidráulicas, mangueiras e controles, embutidas no cabo de manobra, evitando corte



# COMPACTADOR DE PERCUSSÃO



## SRV 620

MODELO		SRV 620
Peso	Kg	65
Dimensões da Sapata	L X C (cm)	28x32
Combustível		Gasolina 4T
Golpes	p/min	Até 720
Força golpe	kN	21
Profundidade de compactação	cm	Até 60
Área de compactação	m <sup>2</sup> /h	320
Velocidade de avanço	m/min	22
Consumo de combustível	l/h	1,0
Capacidade do tanque	l	2,5
Marca do Motor		Honda
Potência	hp	3,0



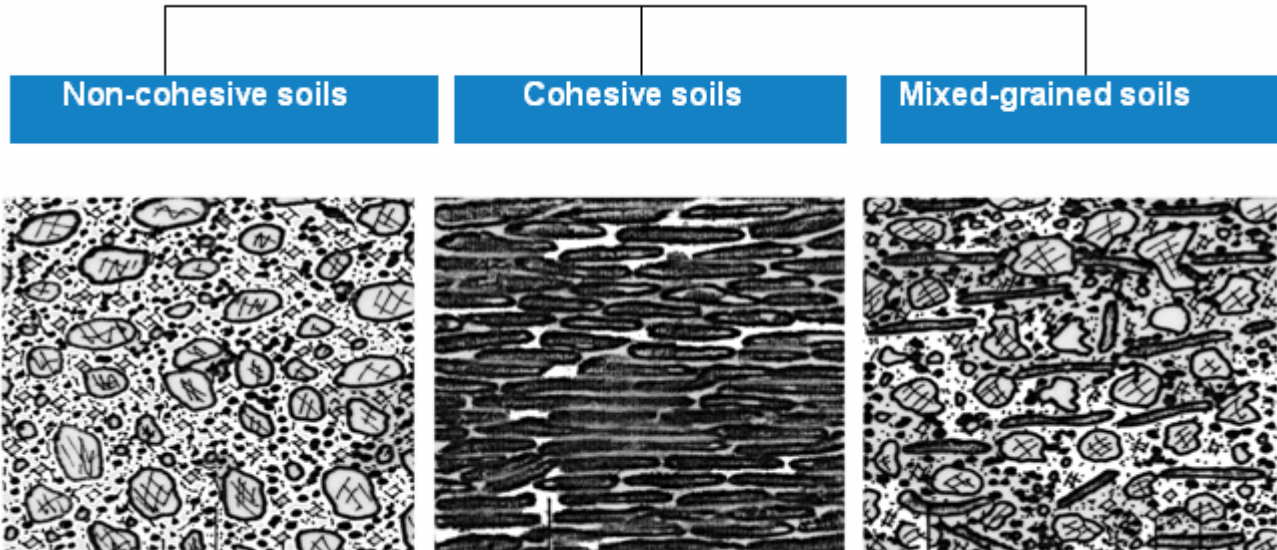
**weber**mt

# UTILIZAÇÃO:

- Compactação de solos em áreas confinadas, tais como: obras de saneamento, instalações hidráulicas, elétricas, telefônicas, galerias, etc.
- Este equipamento serve para compactação de solos coesivos ou solos mistos com tendência a coesivo.



# TIPOS DE SOLO



# VANTAGENS:

- Filtro de ar com 2 estágios para uma perfeita filtragem do ar, sendo o 1º estágio lavável.
- Carburador tipo diafragma, não necessita de muitos ajustes, de fácil regulagem e manutenção.
- Tanque de combustível confeccionado em material anticorrosivo, com filtro interno.
- Sistema de lubrificação por respingos de óleo, atuando automaticamente durante a operação.
- Sanfona reforçada, construída em poliuretano de alta resistência, blindagem total contra pó e água.
- Alça de içamento bem posicionada, possibilitando um transporte seguro e equilibrado.

# MANUTENÇÃO:

	DIARIAMENTE	25 HRS.	40HRS.	SEMANAL
LIMPEZA DO FILTRO DE AR	•			
TROCA DO ELEMENTO DO FILTRO DE AR			•	
TROCA DO ELEMENTO DO FILTRO DE AR EM CONDIÇÕES SEVERAS		•		
TROCAR O FILTRO DE COMBUSTÍVEL ( CASO DETECTAR SUJEIRA, TROCÁ-LO IMEDIATAMENTE.)			•	
TROCAR O ÓLEO DO MOTOR A CADA ... MEDIDA ( VER PELO NÍVEL DA VARETA , ÓLEO 20W40 )		•		
TROCAR O ÓLEO DA PERCUSSÃO A CADA... MEDIDA ( 01 LITRO DE ÓLEO 20W40 )		•		
REAPERTAR A SAPATA OBS: ( SOMENTE P/ SAPATAS DE PLÁSTICO)				•

## ATENÇÃO

**OBS :** NÃO COMPACTAR SOLOS DUROS OU C/ PEDRAS.  
SOLOS COMO ATERRO , COMPACTAR POR CAMADAS DE 20cm

QUALQUER DÚVIDA OU DESEMPENHO ESTRANHO  
DO EQUIPAMENTO REMOVÊ-LO P/ ASSISTÊNCIA TÉCNICA

# CORTADORAS DE PISO



## SM 57

MODELO		SM57
Peso	Kg	75
Combustível		Gasolina 4T
Diâmetro do disco	mm	Até 350
Rodas		3
Profundidade máxima de corte	mm	Até 120
Rotação do disco	RPM	4100
Tanque de água	l	12
Marca do motor		Honda
Potência	hp	9,0/13,0

Obs.:Com opção de ser equipada com motor elétrico trifásico.

**weberm<sub>t</sub>**  
WEBER MASCHINENTECHNIK DO BRASIL

**weberm<sub>t</sub>**

# CORTADORAS DE PISO



## SM 62

MODELO		SM62
Peso	Kg	116
Combustível		Gasolina 4T
Diâmetro do disco	mm	Até 450
Rodas		4
Profundidade máxima de corte	mm	Até 160
Rotação do disco	rpm	4100
Tanque de água	l	25
Marca do motor		Honda
Potência	hp	13,0

**weberm<sub>t</sub>**  
WEBER MASCHINENTECHNIK DO BRASIL

**weberm<sub>t</sub>**

# UTILIZAÇÃO:

- Cortes em concreto: junta de dilatação.
- Cortes em asfalto: reparos de asfaltos, todo o reparo de asfalto(buraco/deformação) deve ser cortado em uma profundidade media de 6 cm. Após o corte massa asfáltica danificada será retirada e feito o preenchimento com asfalto novo.

# TRANSPORTE E COLOCAÇÃO DO DISCO DE CORTE

- Para transportar ou colocar o disco diamantado no suporte da máquina, nunca devemos incliná-la ou deitá-la, pois poderá ocorrer calço hidráulico. Ocorrendo isso, devemos contatar a assistência técnica para saber como proceder no conserto.

# MANUTENÇÃO:

	DIARIAMENTE	25 HRS.	40HRS.	200 HRS.
LIMPEZA DO FILTRO DE AR	●			
TROCA DO ELEMENTO DO FILTRO DE AR			●	
TROCA DO ELEMENTO DO FILTRO DE AEREM CONDIÇÕES SEVERAS		■		
TROCAR O FILTRO DE COMBUSTÍVEL A CADA... ( CASO DETECTAR SUJEIRA, TROCÁ-LO IMEDIATAMENTE.)			●	
TROCAR O ÓLEO DO MOTOR A CADA ... MEDIDA( VER PELO NÍVEL DA VARETA , ÓLEO 20W40 )		■		
VERIFICAR A TENSÃO DAS CORREIAS		●		
VERIFICAR O ASPERSOR D'ÁGUA P/ EVITAR DESGASTE PREMATURO DO DISCO DIAMANTADO	■			

**ATENÇÃO**  
QUALQUER DÚVIDA OU DESEMPENHO ESTRANHO  
DO EQUIPAMENTO REMOVÊ-LO P/ ASSISTÊNCIA TÉCNICA



# ALISADORAS DE SUPERFÍCIE



## PG 90

MODELO		PG90
Peso	Kg	85
Número de pás		4
Combustível		Gasolina 4T
Diâmetro de trabalho	cm	90
Rotação da máquina	rpm	60-121
Marca do motor		Honda
Potência	hp	5,5 ou 9,0

Obs.: Com opção de ser equipada com motor elétrico trifásico.  
Opcional: Disco de acabamento

**weber**mt  
WEBER MASCHINENTECHNIK DO BRASIL

**weber**mt

# UTILIZAÇÃO:

- Acabamentos de pisos de concreto:
- É utilizado para alisar / polir pisos constituídos de concreto. Normalmente o concreto usinado é usado neste tipo de trabalho, exemplos de obras com piso polido: estacionamentos, pavilhões prédios industriais , postos de gasolina .



# CUIDADOS:

- Nunca largar o guidon com o motor em rotação máxima. Certifique-se que o mesmo está na lenta e desligue o interruptor para se afastar do equipamento.

# DURABILIDADE DO JOGO DE PÁS E DO DISCO DE FLOTAÇÃO

- O jogo de pás pode ser usado tanto de um lado quanto de outro, salvo se o mesmo não estiver empenado ou batido em um transporte errado.
- A durabilidade de um jogo de pás e do disco de flotação Weber engloba vários fatores: tipo de concreto (FCK), tamanho da área de trabalho, horário que a máquina está desempenando o concreto hidratado ou não, e por fim, se o operador é profissional.

# MANUTENÇÃO:

	25 HRS.	40HRS.	100 HRS.	200 HRS.
LIMPEZA DO FILTRO DE AR		●		
TROCA DO ELEMENTO DO FILTRO DE AR			●	
TROCA DO ELEMENTO DO FILTRO DE AR EM CONDIÇÕES SEVERAS DE USO		●		
TROCAR O FILTRO DE COMBUSTÍVEL ( CASO DETECTAR SUJEIRA, TROCÁ-LO IMEDIATAMENTE.)		●		
TROCAR O ÓLEO DO MOTOR A CADA ... MEDIDA ( VER PELO NÍVEL DA VARETA , ÓLEO 20W40 )		●		
TROCAR O ÓLEO DA CAIXA REDUTORA A CADA 200 HRS DE USO MEDIDA ( COBRIR TODA A ENGRENAGEM DA CAIXA )				●
ENGRAXAR OS SEXTAVADOS DAS PÁS	●			

## ATENÇÃO

QUALQUER DÚVIDA OU DESEMPENHO ESTRANHO  
DO EQUIPAMENTO REMOVÊ-LO P/ ASSISTÊNCIA TÉCNICA

# CONTATOS COM A FÁBRICA:

- Departamento Técnico  
Rodrigo Schultz

E-mail [rodrigo@webermt.com.br](mailto:rodrigo@webermt.com.br)

Msn – [schultznh@hotmail.com](mailto:schultznh@hotmail.com)

Nextel ID – 55\*135\*3882

- Venda de Peças  
Vilson Boone

E-mail [vilson@webermt.com.br](mailto:vilson@webermt.com.br)

**FONE: (051) 3587 3044**

